



**Sveučilište u  
Zagrebu**

**Vrjednovanje prijediplomskih studija od strane studenata koji su tijekom  
akademske godine 2022./2023. završili studij**

**Fakultet organizacije i informatike**

**Poslovni sustavi**

**Ured za upravljanje kvalitetom**

**Sveučilište u Zagrebu**

**Zagreb, 15.12.2023**

## 1. Uvod

Za dio studija na Sveučilištu u Zagrebu, organiziranih prema načelu 3+2 i 4+1, protekle akademske godine završio je ciklus preddiplomskog studija provedenog prema načelima Bolonjskog procesa. Ured za upravljanje kvalitetom organizirao je i proveo anketu s ciljem prikupljanja informacija o iskustvima vezanim uz izvedbu prijediplomskih studija. U ovome izvještaju prikazani su rezultati procjena studenata prikupljenih tijekom akademske godine 2021./2022.

### 1.1. Cilj i sadržaj ankete

U sklopu vrjednovanja preddiplomskog studija pripremljena je anketa za studente koji su završili tro ili četverogodišnji prijediplomski studij, a čiji je cilj vrjednovanje različitih vidika prijediplomskog studija u cjelini. Rezultate je moguće obraditi na razini Sveučilišta, anketirane jedinice te u slučaju dovoljnog broja upitnika na razini svake studijske grupe. Ova anketa omogućuje anketiranim jedinicama i voditeljima studijskih grupa analizu provedbe prijediplomskog studija iz perspektive studenata, analizu dobrih i loših strana studija u cjelini iz studentske perspektive te u skladu s time planiranje mogućih mjera unaprjeđenja kvalitete.

Anketni upitnik sastoji se od 7 cjelina, a svaka cjelina odnosi se na jedan vidik prijediplomskog studija:

*A. Podaci o studentici/studentu i završenom prijediplomskom studiju*

*B. Rad službi i opći uvjeti studiranja na visokom učilištu*

*C. Studijski program: (procjene se odnose na studij u cjelini)*

*D. Izvedba nastave i vrjednovanje znanja (procjene se odnose na studij u cjelini)*

*E. Odnos prema studentima i podrška u studiranju*

*F. Opća procjena ishoda*

*G. Prijedlozi i komentari*

Anketa sadrži ukupno 76 pitanja, predviđeno trajanje ankete je 10 do 15 minuta. Autori anketnog upitnika su prof. dr. sc. Damir Ljubotina, prof. dr. sc. Vlasta Vizek Vidović i prof. dr. sc. Vesna Vlahović Štetić. Za koordinaciju istraživanja odgovoran je Ured za upravljanje kvalitetom, a za analizu podataka odgovoran je Maks Vinščak

### 1.2. Ciljna populacija i način primjene

Ciljna populacija su studenti koji su tijekom akademske godine 2021./2022. završili neki od prijediplomskih studija na Sveučilištu u Zagrebu. Sve procjene odnosile su se na njihov prijediplomski studij. Za svaku anketiranu jedinicu tiskan je potreban broj anketnih upitnika u skladu s brojem studenata koji su bili upisani u posljednju godinu svojeg prijediplomskog studija, a svakom je studijskom programu dodijeljen zasebni kod. Studenti su anketu ispunili u studentskoj službi (referadi) pri obavljanju administrativnih poslova vezanih za završetak prijediplomskog studija.

## 2. Rezultati ankete

### 2.1. Struktura uzorka prema anketiranim jedinicama i studijima

Studij Poslovni sustavi (prijediplomski studij) obuhvaća 23 anketnih upitnika. Kriterij za ispis izvješća je minimalno 10 ispunjenih anketnih upitnika.

U tablici 1. prikazan je broj anketnih upitnika po anketiranoj jedinici i spolu anketiranih studenata. U anketi je sudjelovalo 23 studenata (15 muških, 5 ženskih i 3 bez oznake).

Tablica 1. Broj anketiranih studeanta po anketiranoj jedinici

Fakultet organizacije i informatike	Spol						Ukupno	
	M		Ž		Nedostaje			
	N	%	N	%	N	%	N	%
Poslovni sustavi	15	65,2%	5	21,7%	3	13,0%	23	100%

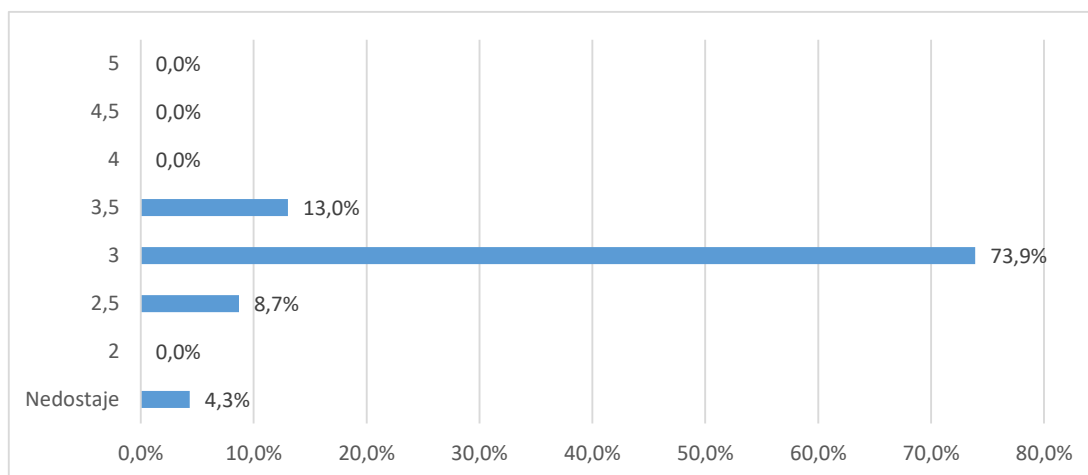
### 2.2. Podaci o studentiti/studentu i završenom prijediplomskom studiju

#### 2.2.1. Struktura uzorka

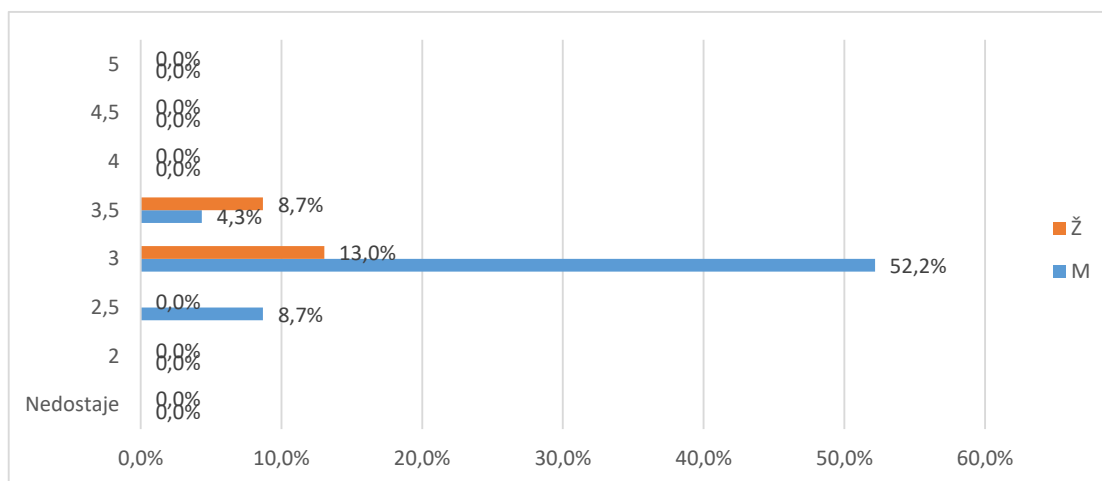
U tablici 2. prikazana je distribucija prosječnih ocjena anketiranih studenata tijekom prijediplomskog studija ukupno i po spolu. Od ukupno 23 anketiranih upitnika, za 1 (4,3%) Iz grafikona 2. vidljivo je da (%) studenta procjenjuje da im je prosjek ocjena odličan (4,5 ili 5), 3 (13,%) studenta procjenjuje da im je prosjek vrlo dobar (3,5 ili 4), 19 (82,6%) dobar (2,5 ili 3), i (%) dovoljan (2)

Tablica 2. A.5 Prosječna ocjena tijekom prijediplomskog studija navedena od strane studenata

Odgovor	Spol						Ukupno	
	M		Ž		Nedostaje			
	N	%	N	%	N	%	N	%
Nedostaje	0	0,0%	0	0,0%	1	4,3%	1	4,3%
2	0	0,0%	0	0,0%	0	0,0%	0	0,0%
2,5	2	8,7%	0	0,0%	0	0,0%	2	8,7%
3	12	52,2%	3	13,0%	2	8,7%	17	73,9%
3,5	1	4,3%	2	8,7%	0	0,0%	3	13,0%
4	0	0,0%	0	0,0%	0	0,0%	0	0,0%
4,5	0	0,0%	0	0,0%	0	0,0%	0	0,0%
5	0	0,0%	0	0,0%	0	0,0%	0	0,0%
<b>Ukupno</b>	<b>15</b>	<b>65,2%</b>	<b>5</b>	<b>21,7%</b>	<b>3</b>	<b>13,0%</b>	<b>23</b>	<b>100%</b>



Grafikon 2a. A.5 Prosječna ocjena tijekom prijediplomskog studija navedena od strane studenata - Distribucija odgovora

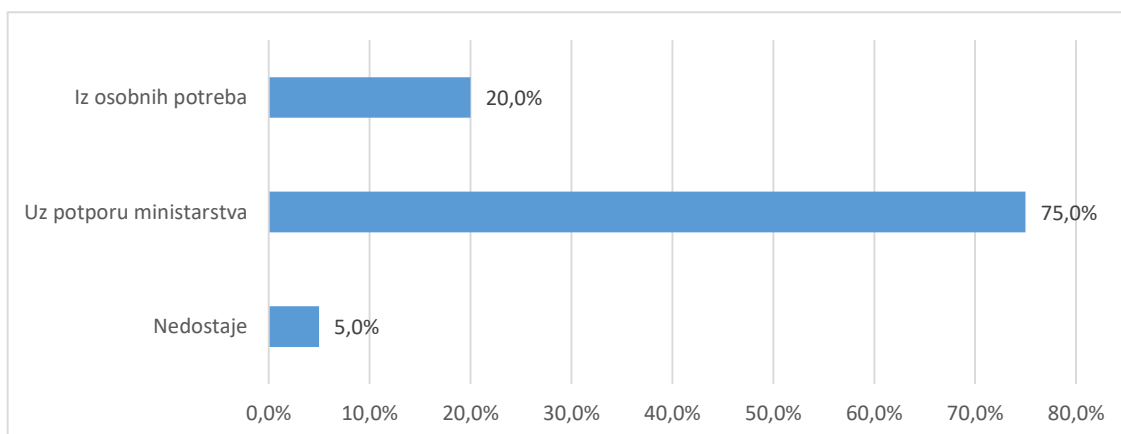


Grafikon 2b. A.5 Prosječna ocjena tijekom prijediplomskog studija navedena od strane studenata - Distribucija odgovora

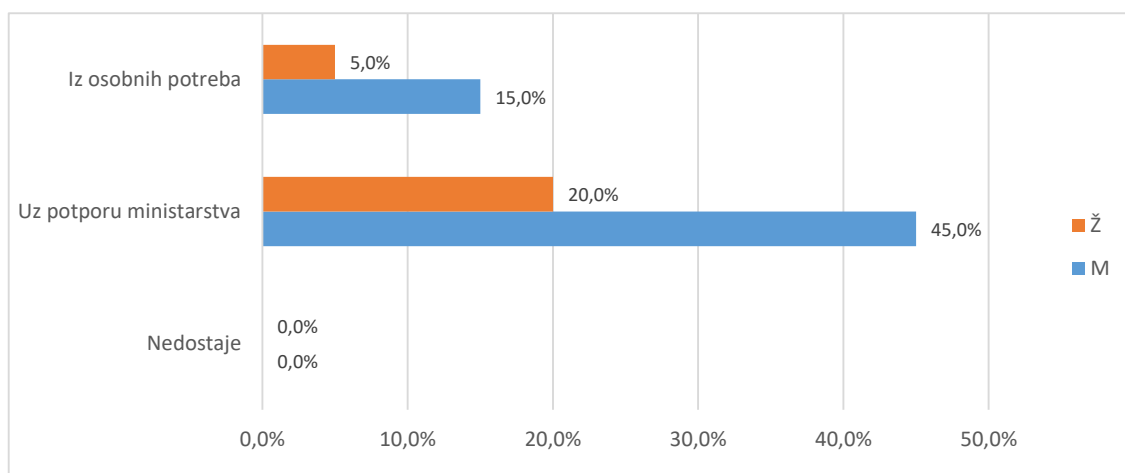
U tablici 3. i na grafikonu 3. prikazana je distribucija odgovora na pitanje A.5. Od ukupnog broja anketiranih (50), za 1 (5,%) nedostaje odgovor, 15 (75,%) studira uz potporu Ministarstva, a 4 (20%) iz osobnih potreba (tj. uz plaćanje).

Tablica 3. A.5 Vrsta studiranja

Odgovor	Spol						Ukupno	
	M		Ž		Nedostaje			
	N	%	N	%	N	%		
Nedostaje	0	0,0%	0	0,0%	1	5,0%	<b>1</b>	<b>5,0%</b>
Uz potporu ministarstva	9	45,0%	4	20,0%	2	10,0%	<b>15</b>	<b>75,0%</b>
Iz osobnih potreba	3	15,0%	1	5,0%	0	0,0%	<b>4</b>	<b>20,0%</b>
<b>Ukupno</b>	<b>12</b>	<b>60,0%</b>	<b>5</b>	<b>25,0%</b>	<b>3</b>	<b>15,0%</b>	<b>20</b>	<b>100%</b>



Grafikon 3a. A.6 Prosječna ocjena tijekom prijediplomskog studija navedena od strane studenata-  
Distribucija odgovora

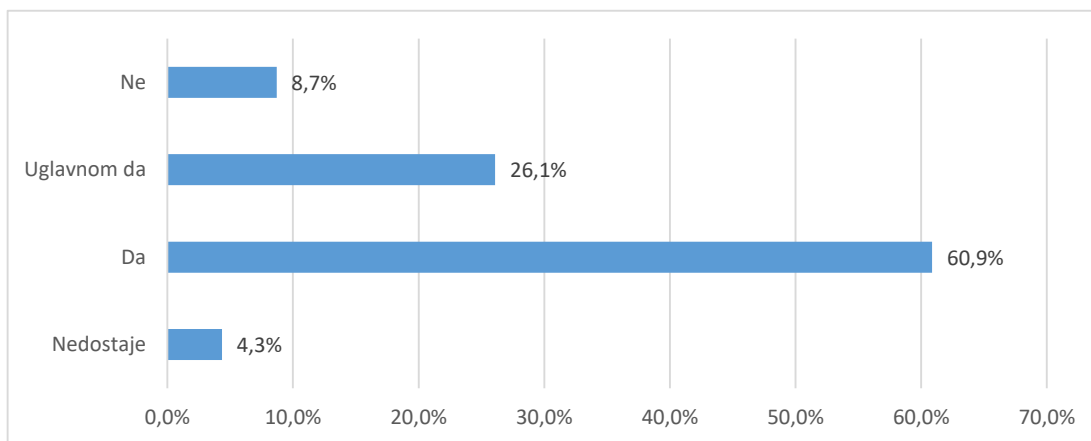


Grafikon 3b. A.6 Prosječna ocjena tijekom prijediplomskog studija navedena od strane studenata-  
Distribucija odgovora

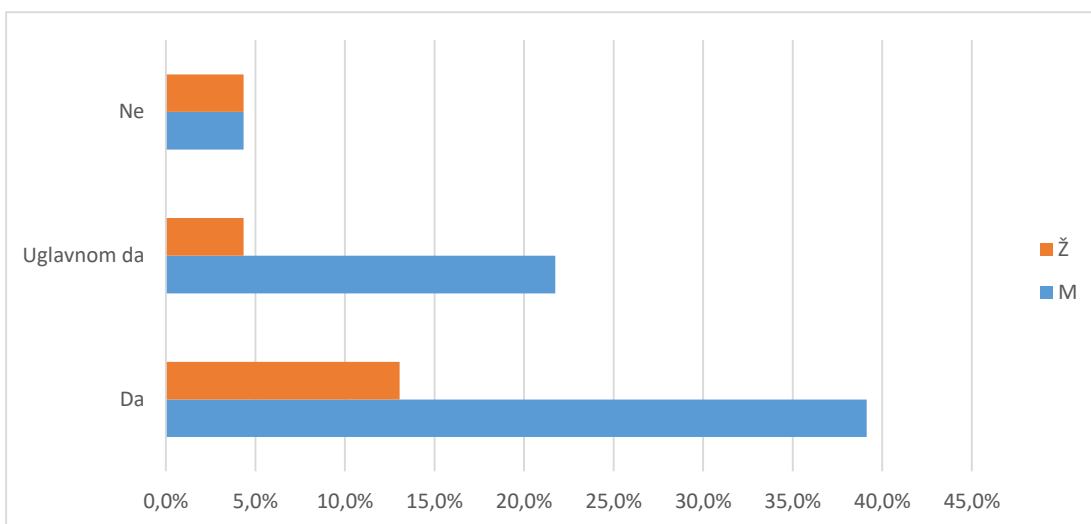
U tablici 4. i na grafikonu 4. prikazana je distribucija odgovora na pitanje A6 Je li studij koji ste završili bio vaš prvi izbor?. Od ukupno 23 anketnih upitnika, a za 1 (4,3%) nedostaje odgovor. Broj anketiranih ispitanika koji su odgovarali potvrdno je (20 ili 87%), a 2 (8,7%) navodi da studij koji su završili nije bio njihov prvi izbor.

Tablica 4. A.7 Je li studij koji ste završili bio vaš prvi izbor?

Odgovor	Spol						Ukupno	
	M		Ž		Nedostaje			
	N	%	N	%	N	%		
Nedostaje	0	0,0%	0	0,0%	1	4,3%	<b>1</b>	<b>4,3%</b>
Da	9	39,1%	3	13,0%	2	8,7%	<b>14</b>	<b>60,9%</b>
Uglavnom da	5	21,7%	1	4,3%	0	0,0%	<b>6</b>	<b>26,1%</b>
Ne	1	4,3%	1	4,3%	0	0,0%	<b>2</b>	<b>8,7%</b>
<b>Ukupno</b>	<b>15</b>	<b>65,2%</b>	<b>5</b>	<b>21,7%</b>	<b>3</b>	<b>13,0%</b>	<b>23</b>	<b>100%</b>



Grafikon 4a. A6 Je li studij koji ste završili bio vaš prvi izbor? - distribucija odgovora



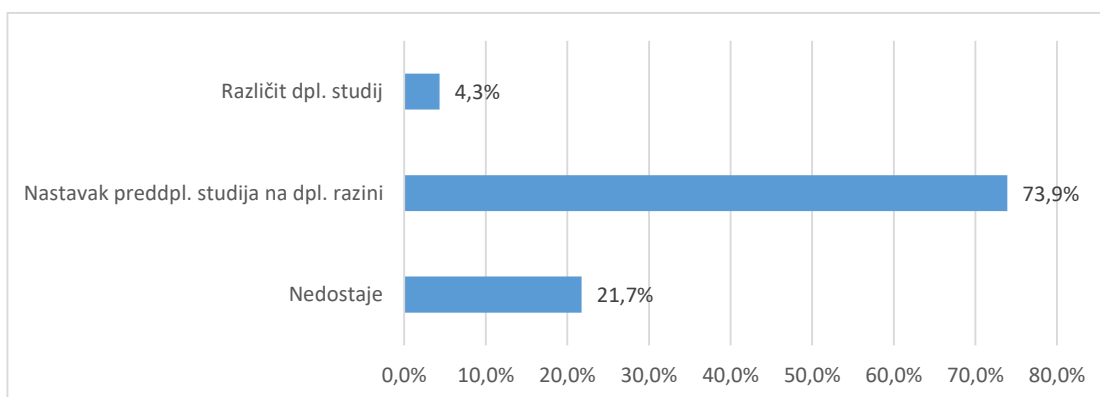
Grafikon 4b. A6 Je li studij koji ste završili bio vaš prvi izbor? - distribucija odgovora

Tablica 5. i grafikon 5. Tablica 5. i grafikon 5. prikazuju strukturu odgovora na pitanje vezano uz diplomski studij koji student planira upisati nakon završetka preddiplomskog studija.

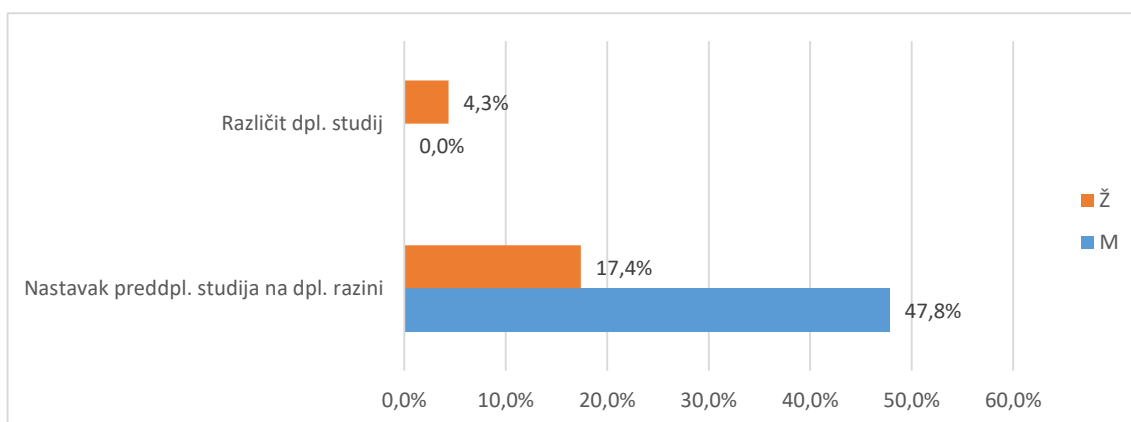
Od ukupnog broja anketiranih studenata, 17 ili 73,9% odgovara da će planirani diplomski studij predstavljati nastavak njihovog prijediplomskog studija, a 1 (4,3%) navodi da je njihov sadašnji diplomski studij različit od prijediplomskog. Kod 5 (21,7%) ispitanika nedostaje odgovor.

Tablica 5. A.7 Diplomski studij koji planiram upisati predstavlja

Odgovor	Spol						Ukupno	
	M		Ž		Nedostaje			
	N	%	N	%	N	%		
Nedostaje	4	17,4%	0	0,0%	1	4,3%	5	21,7%
Nastavak preddpl. studija na dpl. razini	11	47,8%	4	17,4%	2	8,7%	17	73,9%
Različit dpl. studij	0	0,0%	1	4,3%	0	0,0%	1	4,3%
<b>Ukupno</b>	<b>15</b>	<b>65,2%</b>	<b>5</b>	<b>21,7%</b>	<b>3</b>	<b>13,0%</b>	<b>23</b>	<b>100%</b>



Grafikon 5a. A.7 Diplomski studij koji planiram upisati predstavlja - distribucija odgovora



Grafikon 5b. A.7 Diplomski studij koji planiram upisati predstavlja - distribucija odgovora

## **2.3. Pregled po skupinama pitanja**

Različiti aspekti studija procijenjeni su na ljestvici od 1 (potpuno nezadovoljan) do 5 (potpuno zadovoljan). Odgovori ispitanika koji nose oznaku "ne mogu procijeniti" definirani su kao nepoznate vrijednosti (oznaka NN u tablici opisane statistike "-" u tablici distribucije odgovora i "nedostaje" na grafikonu) i nisu uključeni u statističku analizu. Prikazana je opisna statistika ("n"=broj procjena, "x"=aritmetička sredina i "sd"=standardna devijacija) za svaki odgovor unutar skupine pitanja i za cijeli skup pitanja zajedno - tablica A. Nadalje je prikazana distribucija procjena po pitanjima i zajedno za skup pitanja - tablica B i na pripadajućem grafu prikaz distribucije procjena za cijeli skup. U tekstu opisan je graf i pripadajuće vrijednosti za skup pitanja koji obuhvaća samo ankete u kojima su ispunjena sva pitanja za određenu cjelinu.

### **2.3.1. Rad službi i opći uvjeti studiranja na visokom učilištu (B)**

#### **2.3.1.1. Rad administrativnih i stručnih službi (B1)**

Skup pitanja vezanih uz rad administrativnih i stručnih službi po pitanjima (B1.1\_10) predstavljen je u tablicama 6a. (opisna statistika) i 6b. (distribucija procjena), a na grafikonu 6. prikazana je distribucija procjena za skup u cjelini.

Broj anketa sa svim ispunjenim odgovorima je 23, prosjek procjena je 4,3 i standardna devijacija ,9.

Od svih procjena 230 (100%), 24 (10,4%) odgovora bilo je pogrešno ispunjeno, neispunjeno ili se studenti nisu mogli opredijeliti, 4 (1,7%) bilo je potpuno nezadovoljnih (1), 3 (1,3%) djelomično nezadovoljnih (2),

30 (13,%) prosječno zadovoljnih (3), 58 (25,2%) uglavnom zadovoljnih (4) i 111 (48,3%) potpuno zadovoljnih (5).

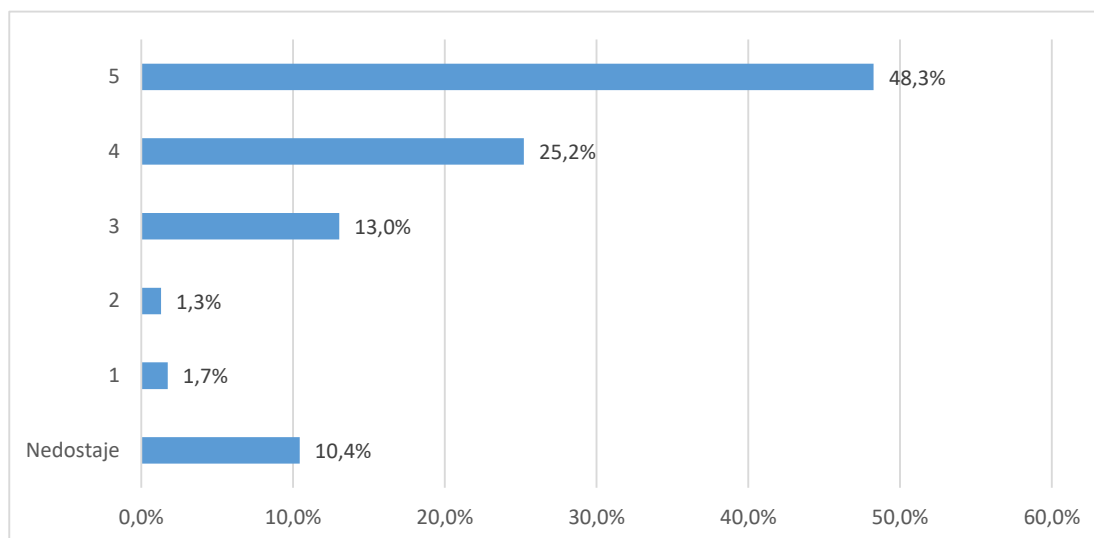


Tablica 6a. Skup pitanja vezanih uz rad administrativnih i stručnih službi - prosječne vrijednosti procjena

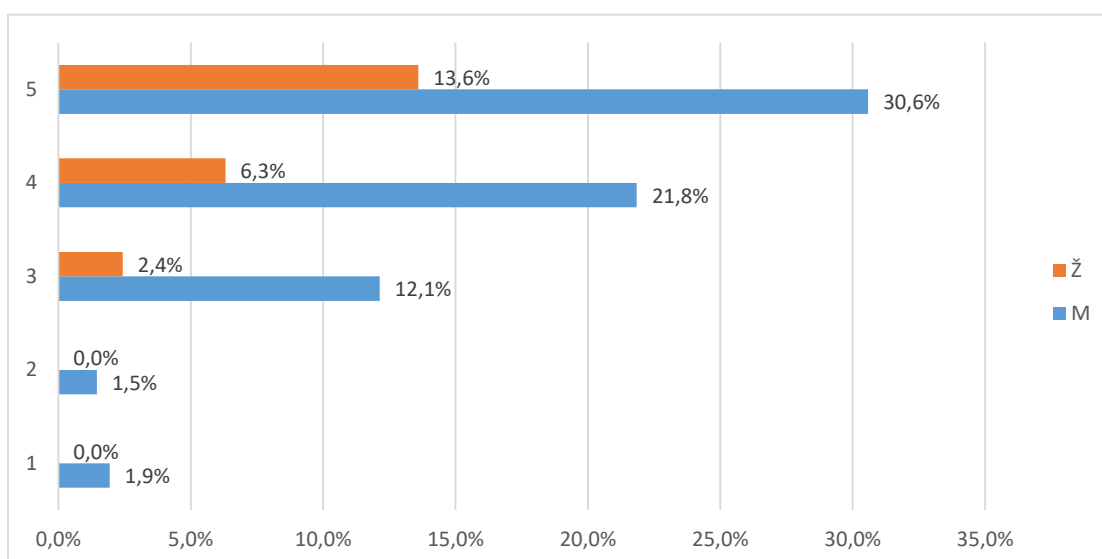
Pitanje	N	NN	M	SD	D	Min	Max
B.1 Rad studentske referade fakulteta/akademije	22	1	4,00	0,87	2	3	5
B.2 Rad administrativne službe (tajništva) Vašeg odjela/odsjeka/zavoda	17	6	3,88	1,05	3	2	5
B.3 Rad informatičke službe za studente (dobivanje vlastite e-mail adrese i sl.)	21	2	4,43	1,03	4	1	5
B.4 Korisnost informacijskog sustava visokih učilišta (ISVU)	21	2	4,43	0,68	2	3	5
B.5 Mogućnost pristupa sustavu ISVU za studente (broj studomata i sl.)	21	2	4,52	0,68	2	3	5
B.6 Korisnost WEB stranica Vašeg studija	22	1	4,23	0,87	3	2	5
B.7 Opremljenost i ponuda literature u knjižnici	22	1	4,32	1,04	4	1	5
B.8 Organizacija rada knjižnice	20	3	4,45	1,00	4	1	5
B.9 Rad uprave fakulteta / akademije iz studentske perspektive	20	3	4,30	1,03	4	1	5
B.10 Rad vodstva Vašeg studija (odjela, zavoda i sl.)	20	3	4,45	0,76	2	3	5
<b>Ukupno za skup pitanja</b>	<b>206</b>	<b>24</b>	<b>4,30</b>	<b>0,90</b>	<b>4</b>	<b>1</b>	<b>5</b>

Tablica 6b. Skup pitanja vezanih uz rad administrativnih i stručnih službi - distribucija odgovora

Pitanje	Nedostaje		1		2		3		4		5		Ukupno
	N	%	N	%	N	%	N	%	N	%	N	%	
B.1	1	4,3%	0	0,0%	0	34,8%	8	34,8%	6	26,1%	8	34,8%	23
B.2	6	26,1%	0	0,0%	2	17,4%	4	17,4%	5	21,7%	6	26,1%	23
B.3	2	8,7%	1	4,3%	0	8,7%	2	8,7%	4	17,4%	14	60,9%	23
B.4	2	8,7%	0	0,0%	0	8,7%	2	8,7%	8	34,8%	11	47,8%	23
B.5	2	8,7%	0	0,0%	0	8,7%	2	8,7%	6	26,1%	13	56,5%	23
B.6	1	4,3%	0	0,0%	1	13,0%	3	13,0%	8	34,8%	10	43,5%	23
B.7	1	4,3%	1	4,3%	0	13,0%	3	13,0%	5	21,7%	13	56,5%	23
B.8	3	13,0%	1	4,3%	0	4,3%	1	4,3%	5	21,7%	13	56,5%	23
B.9	3	13,0%	1	4,3%	0	8,7%	2	8,7%	6	26,1%	11	47,8%	23
B.10	3	13,0%	0	0,0%	0	13,0%	3	13,0%	5	21,7%	12	52,2%	23
<b>Ukupno</b>	<b>24</b>	<b>10,4%</b>	<b>4</b>	<b>1,7%</b>	<b>3</b>	<b>1,3%</b>	<b>30</b>	<b>13,0%</b>	<b>58</b>	<b>25,2%</b>	<b>111</b>	<b>48,3%</b>	<b>230</b>



Grafikon 6a. Skup pitanja vezanih uz rad administrativnih i stručnih službi - distribucija odgovora



Grafikon 6b. Skup pitanja vezanih uz studijski program - distribucija odgovora

### 2.3.1.2. Uvjeti za studiranje u ustanovi (B2)

Skup pitanja vezanih uz uvjete za studiranje u ustanovi po pitanjima (B2.11\_15) predstavljen je u tablicama 7a. (opisna statistika) i 7b. (distribucija procjena), a na grafikonu 7. prikazana je distribucija procjena za skup u cjelini.

Broj anketa sa svim ispunjenim odgovorima je 23, a prosjek procjena je 4,44 i standardna devijacija ,66.

Od svih procjena 115 (100%), 15 (13,%) odgovora bilo je pogrešno ispunjeno, neispunjeno ili se studenti nisu mogli opredijeliti, (,%) bilo je potpuno ž nezadovoljnih (1), (,%) djelomično nezadovoljnih (2),

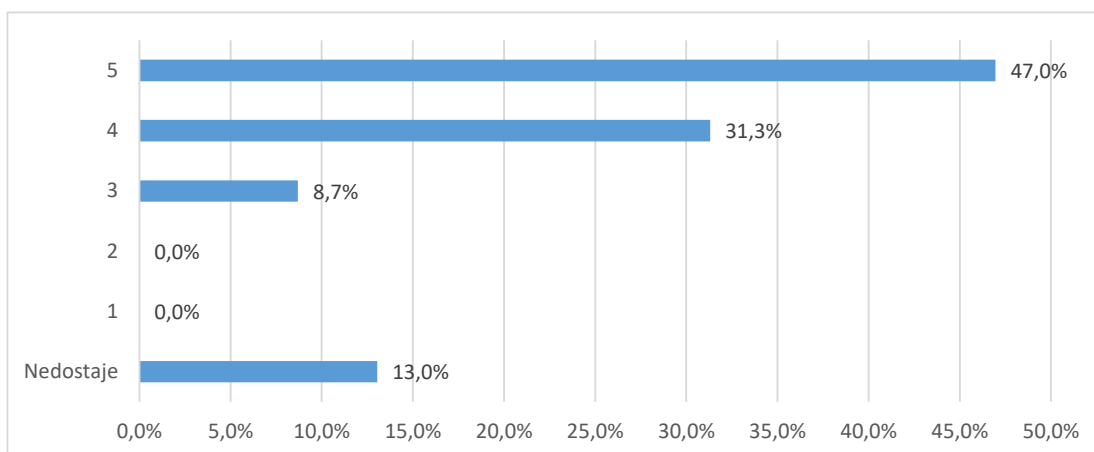
10 ( 8,7%) prosječno zadovoljnih (3), 36 ( 31,3%) uglavnom zadovoljnih (4) i 54 ( 47,%) potpuno zadovoljnih (5).

Tablica 7a. Skup pitanja vezanih uz uvjete za studiranje u ustanovi - prosječne vrijednosti procjena

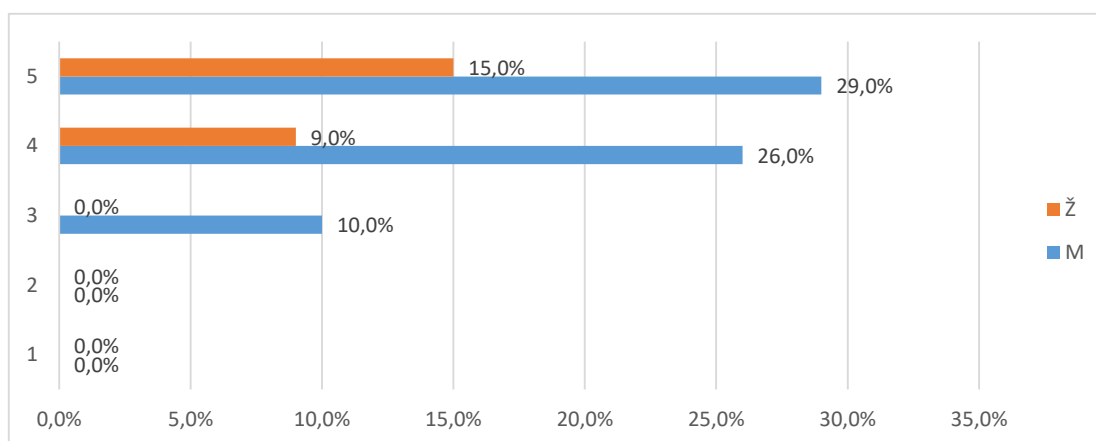
Pitanje	N	NN	M	SD	D	Min	Max
B.11 Opća kvaliteta i uređenost prostora (zgrade, pristup fakultetu i sl.)	20	3	4,65	0,59	2	3	5
B.12 Opremljenost nastavnih dvorana	21	2	4,38	0,67	2	3	5
B.13 Opremljenost prostora u kojima se izvode vježbe (laboratoriji, seminari i sl.)	20	3	4,40	0,68	2	3	5
B.14 Primjerenost prostora s obzirom na broj studenata	21	2	4,24	0,77	2	3	5
B.15 Mogućnost pristupa računalima i Internetu u prostoru fakulteta	18	5	4,56	0,62	2	3	5
<b>Ukupno</b>	<b>100</b>	<b>15</b>	<b>4,44</b>	<b>0,66</b>	<b>2</b>	<b>3</b>	<b>5</b>

Tablica 7b. Skup pitanja vezanih uz uvjete za studiranje u ustanovi - distribucija odgovora

Pitanje	Nedostaje		1		2		3		4		5		Ukupno
	N	%	N	%	N	%	N	%	N	%	N	%	N
B.11	3	13,0%	0	0,0%	0	4,3%	1	4,3%	5	21,7%	14	60,9%	23
B.12	2	8,7%	0	0,0%	0	8,7%	2	8,7%	9	39,1%	10	43,5%	23
B.13	3	13,0%	0	0,0%	0	8,7%	2	8,7%	8	34,8%	10	43,5%	23
B.14	2	8,7%	0	0,0%	0	17,4%	4	17,4%	8	34,8%	9	39,1%	23
B.15	5	21,7%	0	0,0%	0	4,3%	1	4,3%	6	26,1%	11	47,8%	23
<b>Ukupno</b>	<b>15</b>	<b>13,0%</b>	<b>0</b>	<b>0,0%</b>	<b>0</b>	<b>0,0%</b>	<b>10</b>	<b>8,7%</b>	<b>36</b>	<b>31,3%</b>	<b>54</b>	<b>47,0%</b>	<b>115</b>



Grafikon 7a. Skup pitanja vezanih uz uvjete za studiranje u ustanovi - distribucija odgovora



Grafikon 7b. Skup pitanja vezanih uz uvjete za studiranje u ustanovi- distribucija odgovora

### 2.3.2. Studijski program: procjene se odnose na studij u cjelini (C)

Skup pitanja vezanih uz studijski program po pitanjima (C.16\_23) predstavljen je u tablicama 8a. (opisna statistika) i 8b. (distribucija procjena), a na grafikonu 8. prikazana je distribucija procjena za skup u cjelini.

Broj anketa sa svim ispunjenim odgovorima je 23, prosjek procjena je 3,81 i standardna devijacija 1,01.

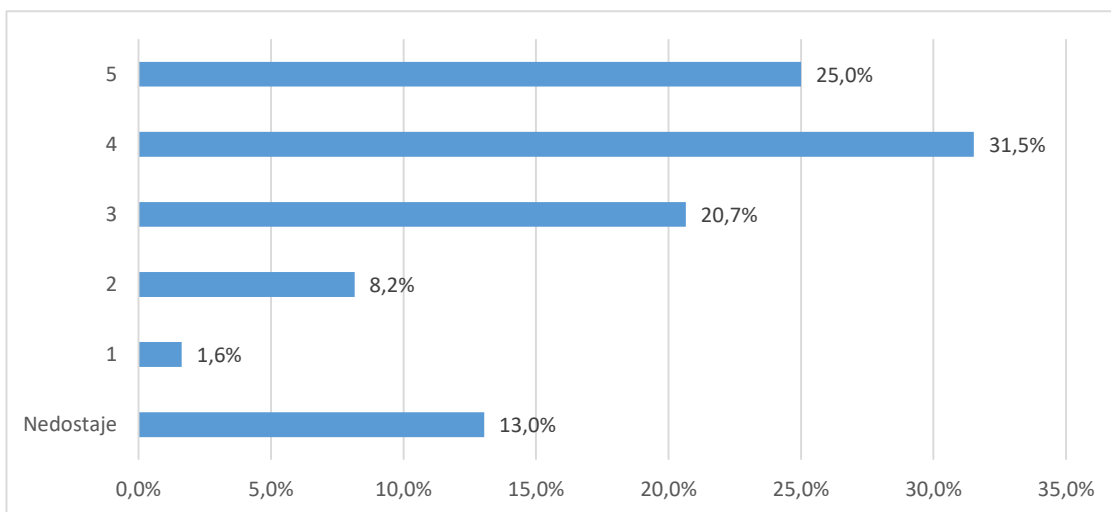
Od svih procjena 184 (100%), 24 (13,%) odgovora bilo je potpuno ispunjeno, neispunjeno ili se studenti nisu mogli opredijeliti, 3 (1,6%) bilo je potpuno nezadovoljnih (1), 15 (8,2%) djelomično nezadovoljnih (2), 38 (20,7%) prosječno zadovoljnih (3), 58 (31,5%) uglavnom zadovoljnih (4) i 46 (25,%) potpuno zadovoljnih (5).

Tablica 8a. Skup pitanja vezanih uz studijski program - prosječne vrijednosti procjena

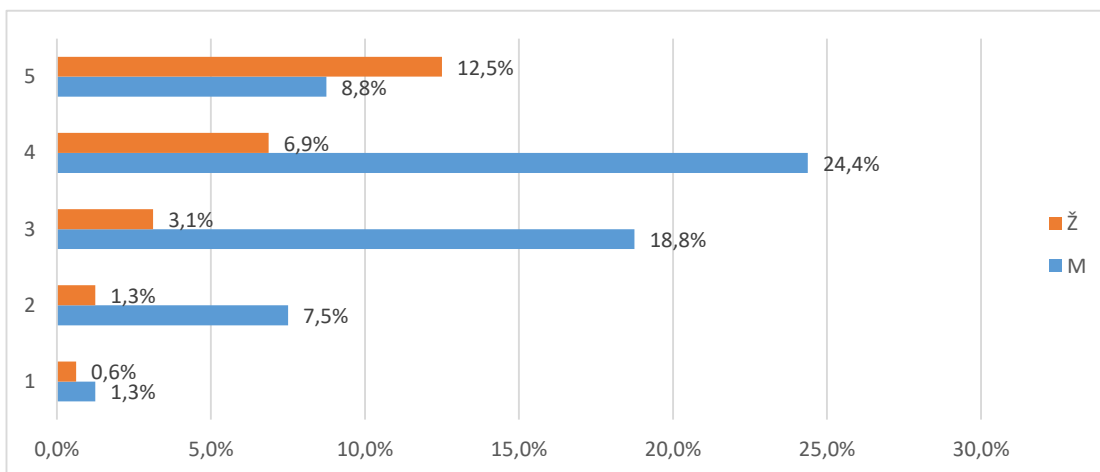
Pitanje	N	NN	M	SD	D	Min	Max
B.16 Sadržaj i kvaliteta obveznih predmeta	21	2	3,76	1,14	3	2	5
B.17 Sadržaj i kvaliteta izbornih predmeta	21	2	3,95	0,92	3	2	5
B.18 Ponuda izbornih predmeta	21	2	3,90	0,94	4	1	5
B.19 Mogućnost pohađanja predmeta koji nisu u sastavu Vašeg studija	17	6	4,00	0,87	3	2	5
B.20 Prilagođenost zahtjeva i težine predmeta predznanjima studenata	21	2	3,38	1,12	4	1	5
B.21 Stupanj u kojemu predmeti na prvoj godini olakšavaju prilagodbu studentima na studij	20	3	3,65	1,18	4	1	5
B.22 Povezanost i slijed sadržaja na različitim predmetima i godinama studija	19	4	4,00	0,88	3	2	5
B.23 Stupanj u kojemu je sadržaj studijskog programa zadovoljio Vaša očekivanja	20	3	3,85	1,04	3	2	5
<b>Ukupno za skup pitanja</b>	<b>160</b>	<b>24</b>	<b>3,81</b>	<b>1,01</b>	<b>4</b>	<b>1</b>	<b>5</b>

Tablica 8b. Skup pitanja vezanih uz studijski program - distribucija odgovora

Pitanje	Nedostaje		1		2		3		4		5		Ukupno
	N	%	N	%	N	%	N	%	N	%	N	%	
B.16	2	8,7%	0	0,0%	4	17,4%	4	17,4%	6	26,1%	7	30,4%	23
B.17	2	8,7%	0	0,0%	1	26,1%	6	26,1%	7	30,4%	7	30,4%	23
B.18	2	8,7%	1	4,3%	0	17,4%	4	17,4%	11	47,8%	5	21,7%	23
B.19	6	26,1%	0	0,0%	1	13,0%	3	13,0%	8	34,8%	5	21,7%	23
B.20	2	8,7%	1	4,3%	4	21,7%	5	21,7%	8	34,8%	3	13,0%	23
B.21	3	13,0%	1	4,3%	2	26,1%	6	26,1%	5	21,7%	6	26,1%	23
B.22	4	17,4%	0	0,0%	1	4,3%	4	17,4%	8	34,8%	6	26,1%	23
B.23	3	13,0%	0	0,0%	2	8,7%	6	26,1%	5	21,7%	7	30,4%	23
<b>Ukupno</b>	<b>24</b>	<b>13,0%</b>	<b>3</b>	<b>1,6%</b>	<b>15</b>	<b>8,2%</b>	<b>38</b>	<b>20,7%</b>	<b>58</b>	<b>31,5%</b>	<b>46</b>	<b>25,0%</b>	<b>184</b>



Grafikon 8a. Skup pitanja vezanih uz studijski program - distribucija odgovora



Grafikon 8b. Skup pitanja vezanih uz studijski program - distribucija odgovora

### 2.3.3. Izvedba nastave i vrjednovanje znanja: procjene se odnose na studij u cjelini (D)

tablicama 9a. (opisna statistika) i 9b. (distribucija procjena), a na grafikonu 9. prikazana je distribucija procjena za skup u cjelini.

Broj anketa sa svim ispunjenim odgovorima je 23, prosjek procjena je 3,96 i standardna devijacija 1,01.

Od svih procjena 391 (100%), 40 (10,2%) odgovora bilo je potpuno ispunjeno, neispunjeno ili se studenti nisu mogli opredijeliti, 8 (2,%) bilo je potpuno nezadovoljnih (1),

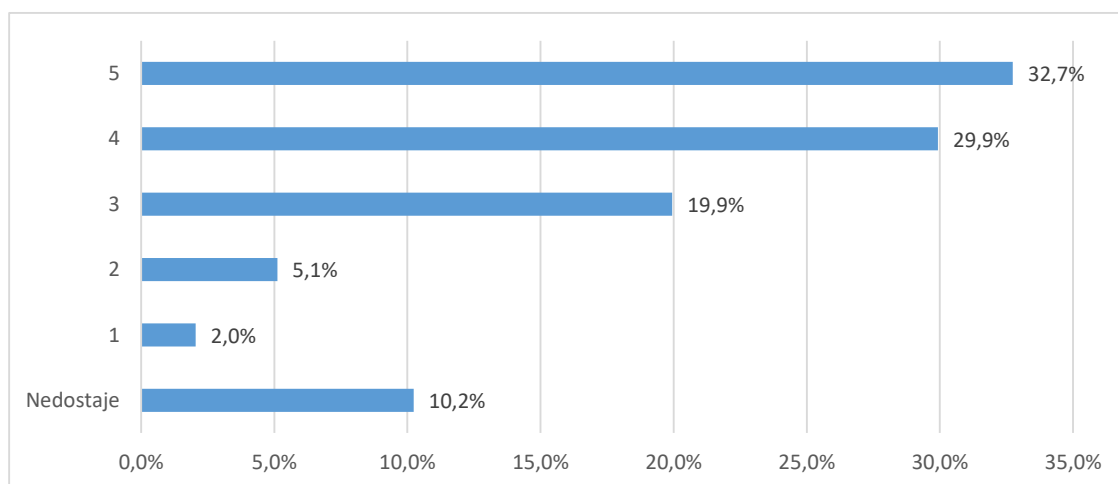
20 (5,1%) djelomično nezadovoljnih (2), 78 (19,9%) prosječno zadovoljnih (3), 117 (29,9%) uglavnom zadovoljnih (4) i 128 (32,7%) potpuno zadovoljnih (5).

Tablica 9a. Skup pitanja vezanih uz opću procjenu ishoda prijediplomskog studija - prosječne vrijednosti procjena

Pitanje	N	NN	M	SD	D	Min	Max
B.24 Korisnost predavanja za razumijevanje zadanih sadržaja	22	1	3,73	0,98	3	2	5
B.25 Praktični rad na vježbama (seminarima) i mogućnost praktične provjere stečenih znanja i vještina	22	1	4,00	0,82	3	2	5
B.26 Korisnost i kvaliteta izvora informacija za učenje (literatura, skripte, Internet i dr.)	22	1	4,09	0,81	3	2	5
B.27 Raspored predmeta i obveza studenata tijekom tjedna	22	1	3,91	0,92	3	2	5
B.28 Organizacija prakse izvan fakulteta te suradnja sa stručnjacima koji rade u praksi	16	7	4,00	1,21	4	1	5
B.29 Sudjelovanje u terenskoj nastavi (uključujući ljetne škole)	16	7	3,81	1,33	4	1	5
B.30 Uključenost studenata u znanstveno-istraživačke projekte nastavnog osoblja	15	8	4,13	0,92	3	2	5
B.31 Mogućnosti za međunarodnu suradnju	18	5	4,06	0,87	3	2	5
B.32 Jasno definiranje ishoda predmeta, tj. koja znanja i vještine studenti trebaju usvojiti nakon	22	1	4,18	0,85	3	2	5
B.33 Jasno definirani kriteriji za vrjednovanje znanja (je li jasno što student treba naučiti za prolaz odnosno za pojedinu ocjenu)	22	1	4,00	1,02	4	1	5
B.34 Ujednačenost kriterija na različitim predmetima pri vrjednovanju znanja	22	1	3,68	1,21	4	1	5
B.35 Kontinuirano provjeravanje znanja na predmetima tijekom semestra	22	1	4,23	0,81	2	3	5
B.36 Redovite i jasne povratne informacije o uspješnosti u učenju i na ispitima	22	1	4,14	0,89	3	2	5
B.37 Raspored ispitnih rokova i drugih oblika provjere znanja (kolokviji i sl.)	22	1	3,77	1,27	4	1	5
B.38 Broj ispitnih rokova	22	1	3,77	1,19	4	1	5
B.39 Način provjere znanja i vještina (izvedba ispita)	22	1	4,00	0,98	3	2	5
B.40 Opće zadovoljstvo izvedbom studijskog programa	22	1	3,86	1,13	3	2	5
<b>Ukupno za skup pitanja</b>	<b>351</b>	<b>40</b>	<b>3,96</b>	<b>1,01</b>	<b>4</b>	<b>1</b>	<b>5</b>

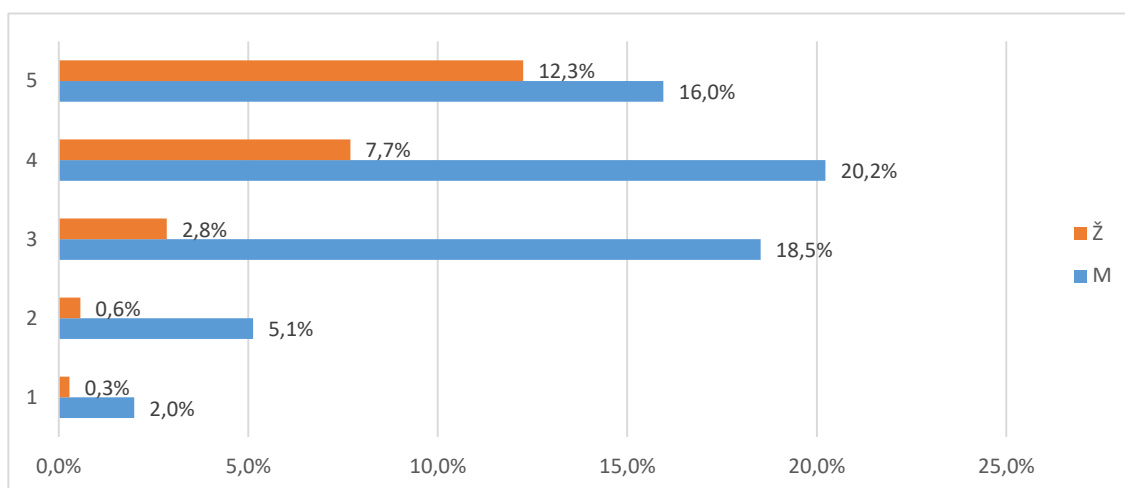
Tablica 9b. Skup pitanja vezanih uz opću procjenu ishoda prijediplomskog studija - distribucija odgovora

Pitanje	Nedostaje		1		2		3		4		5		Ukupno N
	N	%	N	%	N	%	N	%	N	%	N	%	
B.24	1	4,3%	0	0,0%	2	34,8%	8	34,8%	6	26,1%	6	26,1%	23
B.25	1	4,3%	0	0,0%	1	17,4%	4	17,4%	11	47,8%	6	26,1%	23
B.26	1	4,3%	0	0,0%	1	13,0%	3	13,0%	11	47,8%	7	30,4%	23
B.27	1	4,3%	0	0,0%	1	30,4%	7	30,4%	7	30,4%	7	30,4%	23
B.28	7	30,4%	1	4,3%	1	8,7%	2	8,7%	5	21,7%	7	30,4%	23
B.29	7	30,4%	1	4,3%	2	13,0%	3	13,0%	3	13,0%	7	30,4%	23
B.30	8	34,8%	0	0,0%	1	8,7%	2	8,7%	6	26,1%	6	26,1%	23
B.31	5	21,7%	0	0,0%	1	13,0%	3	13,0%	8	34,8%	6	26,1%	23
B.32	1	4,3%	0	0,0%	1	13,0%	3	13,0%	9	39,1%	9	39,1%	23
B.33	1	4,3%	1	4,3%	0	21,7%	5	21,7%	8	34,8%	8	34,8%	23
B.34	1	4,3%	1	4,3%	3	21,7%	5	21,7%	6	26,1%	7	30,4%	23
B.35	1	4,3%	0	0,0%	0	21,7%	5	21,7%	7	30,4%	10	43,5%	23
B.36	1	4,3%	0	0,0%	1	17,4%	4	17,4%	8	34,8%	9	39,1%	23
B.37	1	4,3%	2	8,7%	0	34,8%	8	34,8%	3	13,0%	9	39,1%	23
B.38	1	4,3%	2	8,7%	0	26,1%	6	26,1%	7	30,4%	7	30,4%	23
B.39	1	4,3%	0	0,0%	2	17,4%	4	17,4%	8	34,8%	8	34,8%	23
B.40	1	4,3%	0	0,0%	3	26,1%	6	26,1%	4	17,4%	9	39,1%	23
<b>Ukupno</b>	<b>40</b>	<b>10,2%</b>	<b>8</b>	<b>2,0%</b>	<b>20</b>	<b>5,1%</b>	<b>78</b>	<b>19,9%</b>	<b>117</b>	<b>29,9%</b>	<b>128</b>	<b>32,7%</b>	<b>391</b>



Grafikon 9a. Skup pitanja vezanih uz opću procjenu ishoda prijediplomskog studija - distribucija odgovora





Grafikon 9b. Skup pitanja vezanih uz opću procjenu ishoda prijediplomskog studija - distribucija odgovora

### 2.3.4.1 Odnos prema studentima (E1)

Skup pitanja vezanih uz odnos prema studentima po pitanjima (E1.41\_45) predstavljen je u tablicama 10a. (opisna statistika) i 10b. (distribucija procjena), a na grafikonu 10. prikazana je distribucija procjena za skup u cjelini.

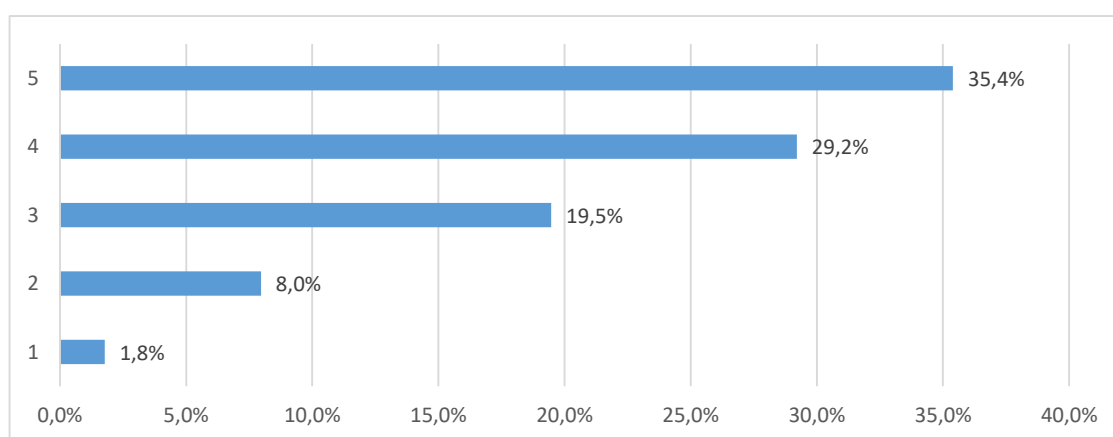
Broj anketa sa svim ispunjenim odgovorima je 23, prosjek procjena je 3,96 i standardna devijacija 1,04. Od svih procjena 113 (100%), 7 (6,2%) odgovora bilo je potpuno ispunjeno, neispunjeno ili se studenti nisu mogli opredijeliti, 2 (1,8%) bilo je potpuno nezadovoljnih (1), 9 (8,%) djelomično nezadovoljnih (2), 22 (19,5%) prosječno zadovoljnih (3), 33 (29,2%) uglavnom zadovoljnih (4) i 40 (35,4%) potpuno zadovoljnih (5).

Tablica 10a. Skup pitanja vezanih uz odnos prema studentima - prosječne vrijednosti procjena

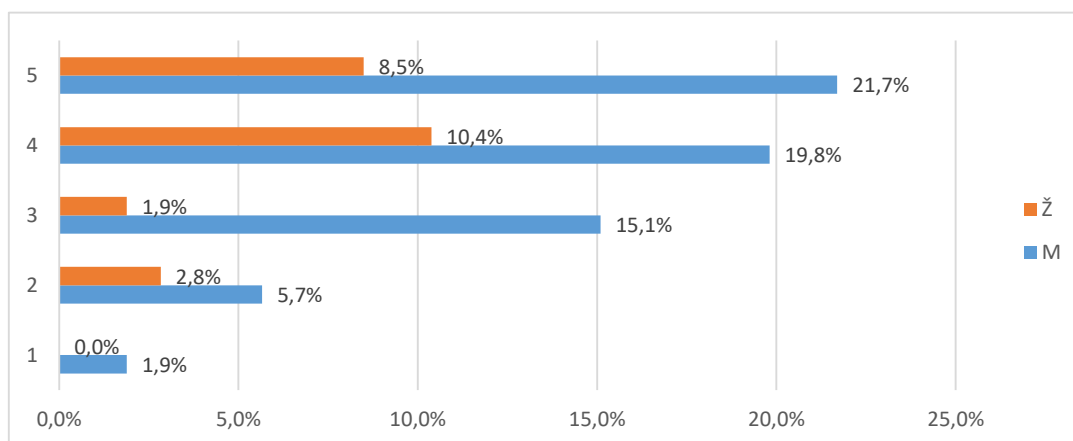
Pitanje	N	NN	M	SD	D	Min	Max
B.41 Poticanje studenata na slobodno izražavanje vlastitog mišljenja tijekom nastave	21	2	4,00	1,00	3	2	5
B.42 Pokazivanje razumijevanja za studentove probleme i obaveze izvan studija	22	1	3,64	1,14	4	1	5
B.43 Pokazivanje povjerenja u studentove mogućnosti i poticanje studentovog samopouzdanja	21	2	3,81	1,08	3	2	5
B.44 Pristupačnost i susretljivost nastavnog osoblja prema studentima	22	1	4,23	0,87	3	2	5
B.45 Nepristranost i pravednost u odnosu prema studentima	22	1	4,14	1,13	4	1	5
<b>Ukupno za skup pitanja</b>	<b>108</b>	<b>7</b>	<b>3,96</b>	<b>1,04</b>	<b>4</b>	<b>1</b>	<b>5</b>

Tablica 10b. Skup pitanja vezanih uz odnos prema studentima - distribucija odgovora

Pitanje	Nedostaje		1		2		3		4		5		Ukupno
	N	%	N	%	N	%	N	%	N	%	N	%	
B.41	2	8,7%	0	0,0%	2	17,4%	4	17,4%	7	30,4%	8	34,8%	23
B.42	1	4,3%	1	4,3%	2	30,4%	7	30,4%	6	26,1%	6	26,1%	23
B.43	2	8,7%	0	0,0%	3	21,7%	5	21,7%	6	26,1%	7	30,4%	23
B.44	1	4,3%	0	0,0%	1	13,0%	3	13,0%	8	34,8%	10	43,5%	23
B.45	1	4,8%	1	4,8%	1	14,3%	3	14,3%	6	28,6%	9	42,9%	21
<b>Ukupno</b>	<b>7</b>	<b>6,2%</b>	<b>2</b>	<b>1,8%</b>	<b>9</b>	<b>8,0%</b>	<b>22</b>	<b>19,5%</b>	<b>33</b>	<b>29,2%</b>	<b>40</b>	<b>35,4%</b>	<b>113</b>



Grafikon 10a. Skup pitanja vezanih uz odnos prema studentima - distribucija odgovora



Grafikon 10b. Skup pitanja vezanih uz odnos prema studentima - distribucija odgovora

### 2.3.4.2 Podrška u studiranju (E2)

Skup pitanja vezanih uz podršku u studiranju po pitanjima (E2.46\_52) predstavljen je u tablicama 11a. (opisna statistika) i 11b. (distribucija procjena), a na grafikonu 11. prikazana je distribucija procjena za skup u cjelini.

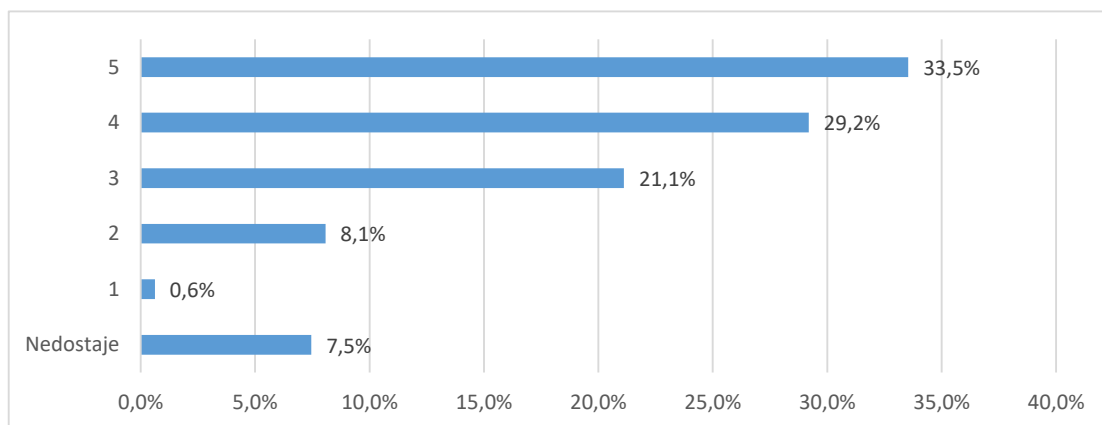
Broj anketa sa svim ispunjenim odgovorima je 20, prosjek procjena je 3,94 i standardna devijacija ,97. Od svih procjena 161 (100%), 12 (7,5%) odgovora bilo je nepotpuno ispunjeno, neispunjeno ili se studenti nisu mogli opredijeliti, 1 (,6%) bilo je potpuno nezadovoljnih (1), 13 (8,1%) djelomično nezadovoljnih (2), 34 (21,1%) prosječno zadovoljnih (3), 47 (29,2%) uglavnom zadovoljnih (4) i 54 (33,5%) potpuno zadovoljnih (5).

Tablica 11a. Skup pitanja vezanih uz podršku u studiranju - prosječne vrijednosti procjena

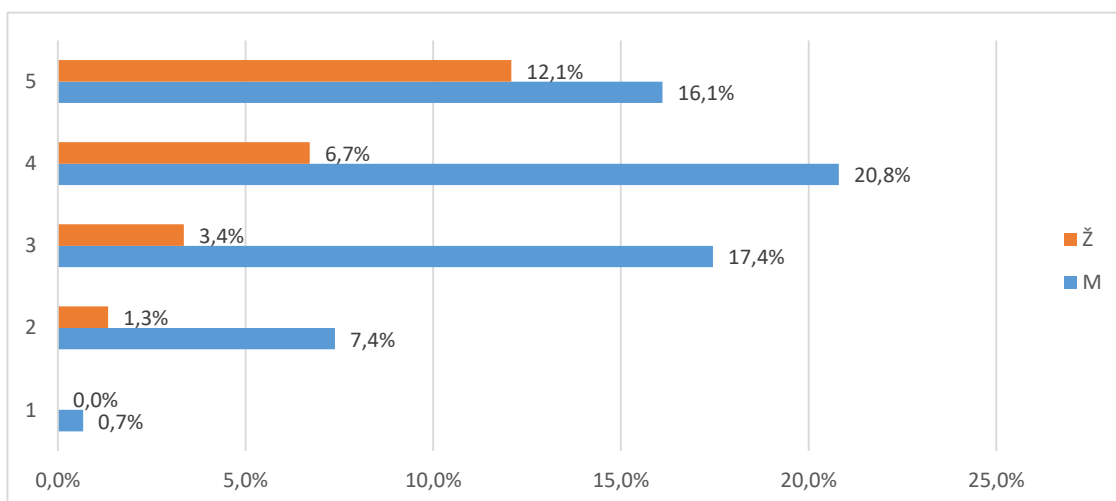
Pitanje	N	NN	M	SD	D	Min	Max
B.46 Dostupnost osobnih mentora	19	4	4,26	0,81	2	3	5
B.47 Konzultacije s nastavnim osobljem i pomoć izvan vremena nastave	22	1	4,27	0,88	3	2	5
B.48 Točnost i pravovremenost obavijesti o promjenama u organizaciji predmeta/nastave	22	1	4,09	0,87	3	2	5
B.49 Savjetovanje / poučavanje studenata o strategijama efikasnijeg učenja	22	1	3,95	0,95	3	2	5
B.50 Pokazivanje razumijevanja za studentske probleme vezane uz nastavu i studij	22	1	3,82	1,05	4	1	5
B.51 Savjetovanje studenata pri izboru predmeta i mogućnostima nastavka studija	21	2	3,43	1,16	3	2	5
B.52 Savjetovanje studenata o budućoj karijeri (zapošljavanju)	21	2	3,76	1,09	3	2	5
<b>Ukupno za skup pitanja</b>	<b>149</b>	<b>12</b>	<b>3,94</b>	<b>0,97</b>	<b>4</b>	<b>1</b>	<b>5</b>

Tablica 11b. Skup pitanja vezanih uz podršku u studiranju - prosječne vrijednosti procjena

Pitanje	Nedostaje		1		2		3		4		5		Ukupno o N
	N	%	N	%	N	%	N	%	N	%	N	%	
B.46	4	17,4%	0	0,0%	0	17,4%	4	17,4%	6	26,1%	9	39,1%	23
B.47	1	4,3%	0	0,0%	1	13,0%	3	13,0%	7	30,4%	11	47,8%	23
B.48	1	4,3%	0	0,0%	1	17,4%	4	17,4%	9	39,1%	8	34,8%	23
B.49	1	4,3%	0	0,0%	1	30,4%	7	30,4%	6	26,1%	8	34,8%	23
B.50	1	4,3%	1	4,3%	0	34,8%	8	34,8%	6	26,1%	7	30,4%	23
B.51	2	8,7%	0	0,0%	6	21,7%	5	21,7%	5	21,7%	5	21,7%	23
B.52	2	8,7%	0	0,0%	4	13,0%	3	13,0%	8	34,8%	6	26,1%	23
<b>Ukupno</b>	<b>12</b>	<b>7,5%</b>	<b>1</b>	<b>0,6%</b>	<b>13</b>	<b>8,1%</b>	<b>34</b>	<b>21,1%</b>	<b>47</b>	<b>29,2%</b>	<b>54</b>	<b>33,5%</b>	<b>161</b>



Grafikon 11a. Skup pitanja vezanih uz podršku u studiranju - distribucija odgovora



Grafikon 11b. Skup pitanja vezanih uz podršku u studiranju - distribucija odgovora

### 2.3.4.3 Ostali uvjeti studiranja (E3)

Skup pitanja vezanih uz ostale uvjete studiranja po pitanjima (E3.53\_58) predstavljen je u tablicama 12a. (opisna statistika) i 12b. (distribucija procjena), a na grafikonu 12. prikazana je distribucija procjena za skup u cjelini.

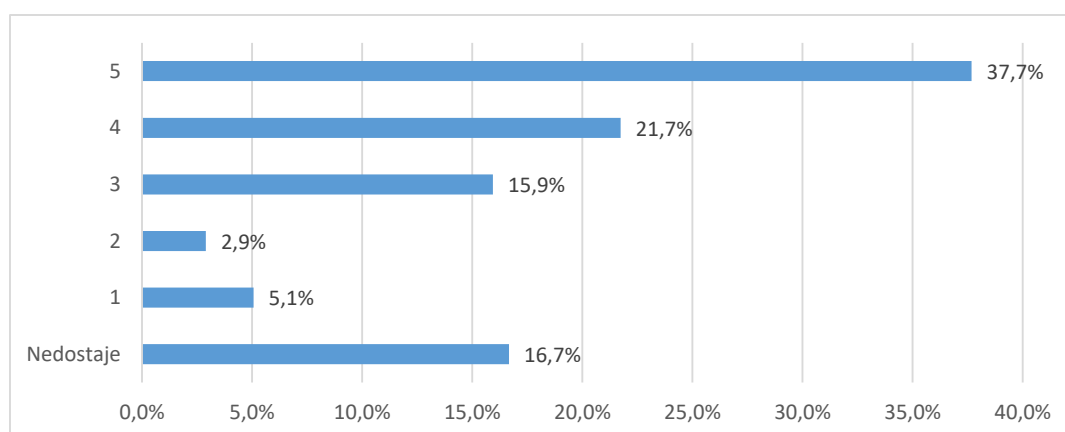
Broj anketa sa svim ispunjenim odgovorima je , prosjek procjena je 4,01 i standardna devijacija 1,17. Od svih procjena 138 (100%), 23 (16,7%) odgovora bilo je nepotpuno ispunjeno, neispunjeno ili se studenti nisu mogli opredijeliti, 7 (5,1%) bilo je potpuno nezadovoljnih (1), 4 (2,9%) djelomično nezadovoljnih (2), 22 (15,9%) prosječno zadovoljnih (3), 30 (21,7%) uglavnom zadovoljnih (4) i 52 (37,7%) potpuno zadovoljnih (5).

Tablica 12a. Skup pitanja vezanih uz ostale uvjete studiranja - prosječne vrijednosti procjena

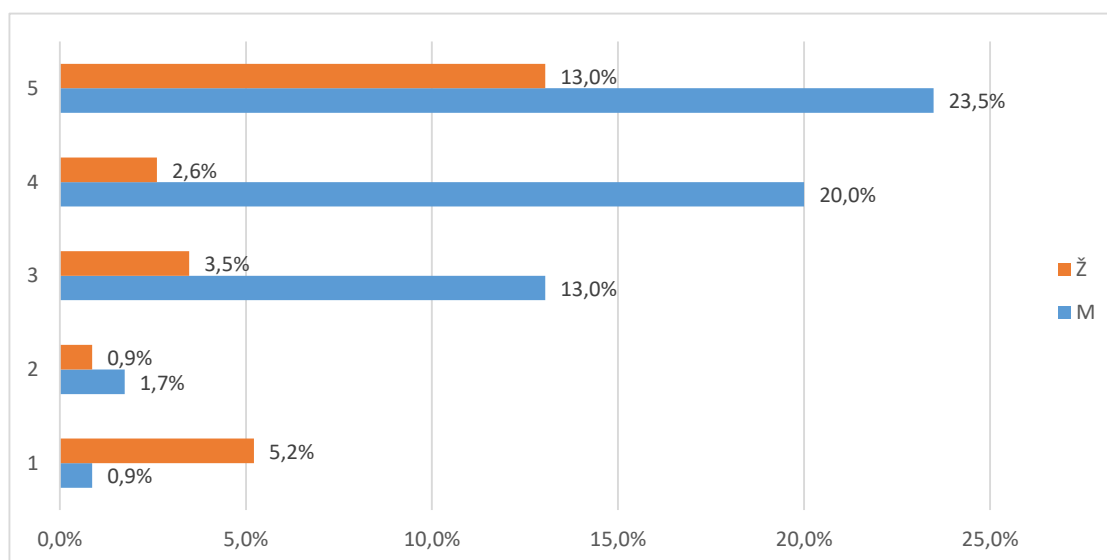
Pitanje	N	NN	M	SD	D	Min	Max
B.53 Organizacija i kvaliteta studentske prehrane	22	1	3,95	1,17	4	1	5
B.54 Usluge Studentskog centra i Student servisa (zapošljavanje studenata)	22	1	4,27	1,03	4	1	5
B.55 Kvaliteta zdravstvenih usluga	20	3	3,75	1,29	4	1	5
B.56 Mogućnosti organiziranja i djelovanja kroz studentske udruge	17	6	4,18	1,13	4	1	5
B.57 Cijena studija u odnosu na dobitak od studija (ukoliko ste plaćali studij)	17	6	3,82	1,19	4	1	5
B.58 Mogućnosti sudjelovanja u aktivnostima koje razvijaju osjećaj pripadnosti Vašem fakultetu/akademiji	17	6	4,06	1,20	4	1	5
<b>Ukupno za skup pitanja</b>	<b>115</b>	<b>23</b>	<b>4,01</b>	<b>1,17</b>	<b>4</b>	<b>1</b>	<b>5</b>

Tablica 12a. Skup pitanja vezanih uz ostale uvjete studiranja - prosječne vrijednosti procjena

Pitanje	Nedostaje		1		2		3		4		5		Ukupno o N
	N	%	N	%	N	%	N	%	N	%	N	%	
B.53	1	4,3%	1	4,3%	1	26,1%	6	26,1%	4	17,4%	10	43,5%	23
B.54	1	4,3%	1	4,3%	0	13,0%	3	13,0%	6	26,1%	12	52,2%	23
B.55	3	13,0%	2	8,7%	1	17,4%	4	17,4%	6	26,1%	7	30,4%	23
B.56	6	26,1%	1	4,3%	0	13,0%	3	13,0%	4	17,4%	9	39,1%	23
B.57	6	26,1%	1	4,3%	1	17,4%	4	17,4%	5	21,7%	6	26,1%	23
B.58	6	26,1%	1	4,3%	1	8,7%	2	8,7%	5	21,7%	8	34,8%	23
<b>Ukupno</b>	<b>23</b>	<b>16,7%</b>	<b>7</b>	<b>5,1%</b>	<b>4</b>	<b>2,9%</b>	<b>22</b>	<b>15,9%</b>	<b>30</b>	<b>21,7%</b>	<b>52</b>	<b>37,7%</b>	<b>138</b>



Grafikon 12a. Skup pitanja vezanih uz ostale uvjete studiranja - distribucija odgovora



Grafikon 12b. Skup pitanja vezanih uz ostale uvjete studiranja - distribucija odgovora

### 2.3.5. Opća procjena ishoda (F)

Skup pitanja vezanih uz opću procjenu ishoda prijediplomskog studija po pitanjima (F.59\_66) predstavljen je u tablicama 13a. (opisna statistika) i 13b. (distribucija procjena), a na grafikonu 13. prikazana je distribucija procjena za skup u cjelini.

Broj anketa sa svim ispunjenim odgovorima je 23, prosjek procjena je 3,86 i standardna devijacija 1,03. Od svih procjena 184 (100%), 12 (6,5%) odgovora bilo je nepotpuno ispunjeno, neispunjeno ili se studenti nisu mogli opredijeliti, 2 (1,1%) bilo je potpuno nezadovoljnih (1), 23 (12,5%) djelomično nezadovoljnih (2), 29 (15,8%) prosječno zadovoljnih (3), 68 (37,%) uglavnom zadovoljnih (4) i 50 (27,2%) potpuno zadovoljnih (5).

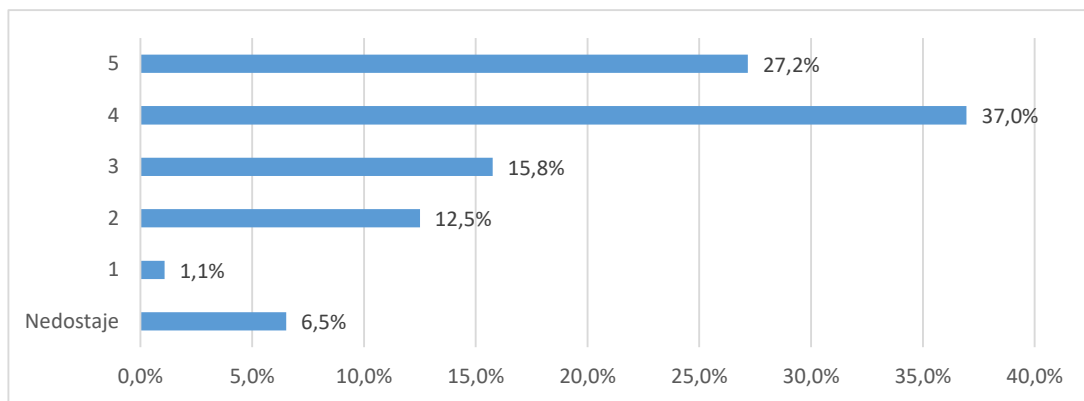
Tablica 13a. Skup pitanja vezanih uz opću procjenu ishoda prijediplomskog studija - prosječne vrijednosti procjena

Pitanje	N	NN	M	SD	D	Min	Max
B.59 U kojoj mjeri je studij ispunio Vaša početna očekivanja?	17	6	4,06	1,20	4	1	5
B.60 U kojoj mjeri Vas je studij osposobio za rad u struci?	22	1	3,73	1,03	3	2	5
B.61 U kojoj mjeri Vas je studij pripremio za nastavak školovanja u struci?	21	2	3,57	1,16	4	1	5
B.62 Koliko ste zadovoljni cjelokupnim iskustvom studiranja?	21	2	4,19	0,75	3	2	5
B.63 Koliko ste zadovoljni mogućnostima zaposlenja nakon prijediplomskog studija?	22	1	3,77	0,97	3	2	5
B.64 Koliko je općenito bio težak i zahtjevan Vaš prijediplomski studij?	21	2	3,95	1,16	4	1	5
B.65 U kojoj mjeri su ECTS bodovi usklađeni sa stvarnim nastavnim opterećenjem na predmetima?	22	1	4,18	0,73	2	3	5
B.66 U kojoj mjeri su informacije koje ste o studiju imali prije upisa bile točne i korisne?	22	1	3,41	1,22	3	2	5
<b>Ukupno za skup pitanja</b>	<b>168</b>	<b>16</b>	<b>3,86</b>	<b>1,03</b>	<b>4</b>	<b>1</b>	<b>5</b>

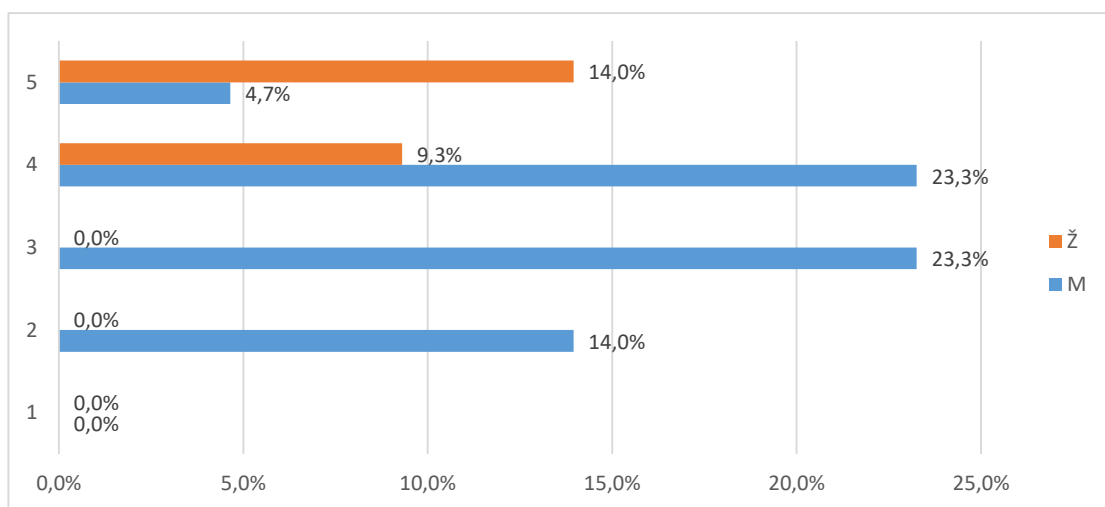
Tablica 13b. Skup pitanja vezanih uz opću procjenu ishoda prijediplomskog studija - prosječne vrijednosti procjena

Pitanje	Nedostaje		1		2		3		4		5		Ukupno
	N	%	N	%	N	%	N	%	N	%	N	%	
B.59	1	4,3%	0	0,0%	3	26,1%	6	26,1%	7	30,4%	6	26,1%	23
B.60	2	8,7%	1	4,3%	3	21,7%	5	21,7%	7	30,4%	5	21,7%	23
B.61	2	8,7%	0	0,0%	1	4,3%	1	4,3%	12	52,2%	7	30,4%	23
B.62	1	4,3%	0	0,0%	3	17,4%	4	17,4%	10	43,5%	5	21,7%	23

B.63	2	8,7%	1	4,3%	2	8,7%	2	8,7%	8	34,8%	8	34,8%	23
B.64	1	4,3%	0	0,0%	0	17,4%	4	17,4%	10	43,5%	8	34,8%	23
B.65	1	4,3%	0	0,0%	8	8,7%	2	8,7%	7	30,4%	5	21,7%	23
B.66	2	8,7%	0	0,0%	3	21,7%	5	21,7%	7	30,4%	6	26,1%	23
<b>Ukupno</b>	<b>12</b>	<b>6,5%</b>	<b>2</b>	<b>1,1%</b>	<b>23</b>	<b>12,5%</b>	<b>29</b>	<b>15,8%</b>	<b>68</b>	<b>37,0%</b>	<b>50</b>	<b>27,2%</b>	<b>184</b>



Grafikon 13a. Skup pitanja vezanih uz opću procjenu ishoda prijediplomskog studija - distribucija odgovora



Grafikon 13b. Skup pitanja vezanih uz opću procjenu ishoda prijediplomskog studija - distribucija odgovora



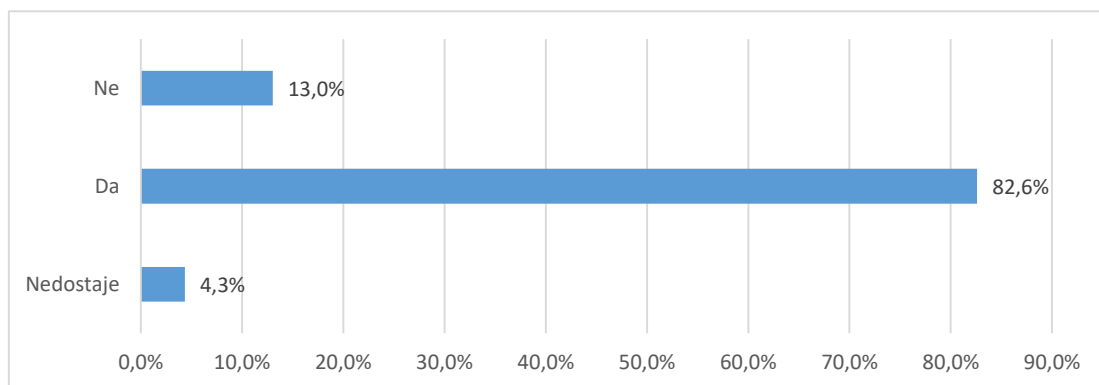
### 2.3.6. Opća procjena ishoda (F) - pojedinačna pitanja

U tablici 14. i na grafikonu 14. prikazana je distribucija odgovora na pitanje "B.67 Smatrate li da je organizacija studija 3+2 korisna za Vašu struku?".

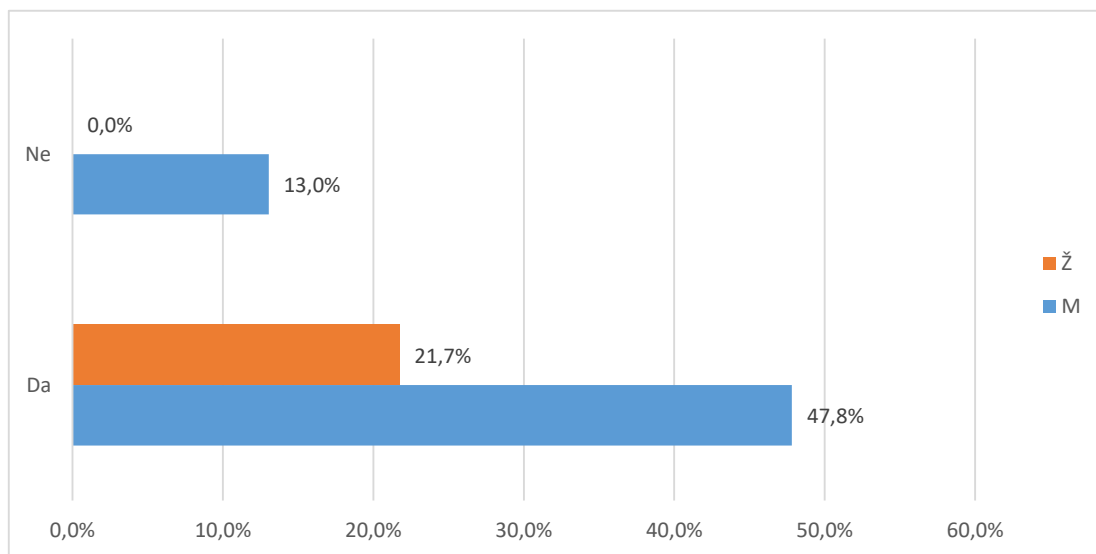
Od ukupnog broja anketiranih (23), za 1(4,3%) nedostaje odgovor, 19 (82,6%) odgovara da je organizacija studija 3+2 korisna, a 3 (13,0%) da nije.

Tablica 14. B.67 Smatrate li da je organizacija studija 3+2 korisna za Vašu struku?

Odgovor	Spol						Ukupno	
	M		Ž		Nedostaje			
	N	%	N	%	N	%		
Nedostaje	1	4,3%	0	0,0%	0	0,0%	1	4,3%
Da	11	47,8%	5	21,7%	3	13,0%	19	82,6%
Ne	3	13,0%	0	0,0%	0	0,0%	3	13,0%
<b>Ukupno</b>	<b>15</b>	<b>65,2%</b>	<b>5</b>	<b>21,7%</b>	<b>3</b>	<b>13,0%</b>	<b>23</b>	<b>100%</b>



Grafikon 14a. B.67 Smatrate li da je organizacija studija 3+2 korisna za Vašu struku? - distribucija odgovora



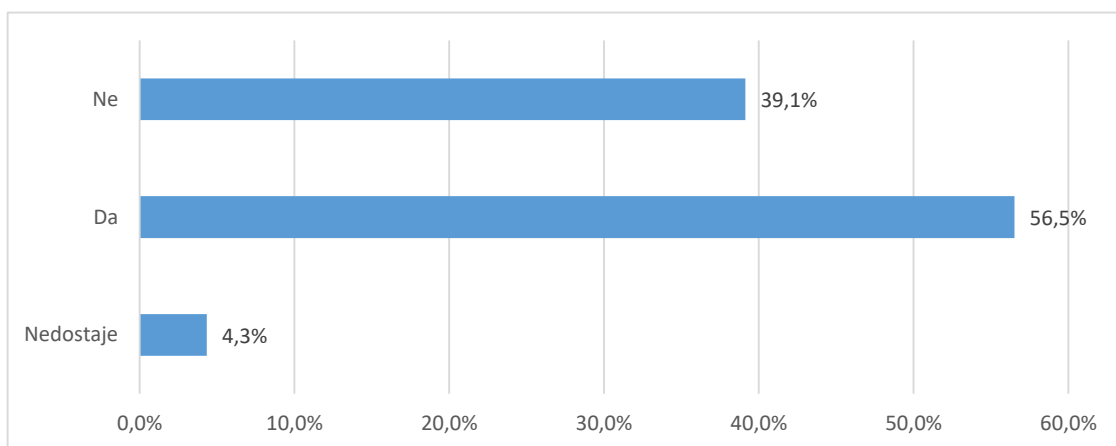
Grafikon 14b. B.67 Smatrate li da je organizacija studija 3+2 korisna za Vašu struku? - distribucija odgovora

U tablici 15. i na grafikonu 15. prikazana je distribucija odgovora na pitanje "B.68 Da ponovno birate biste li ponovno upisali isti prijediplomski studij?".

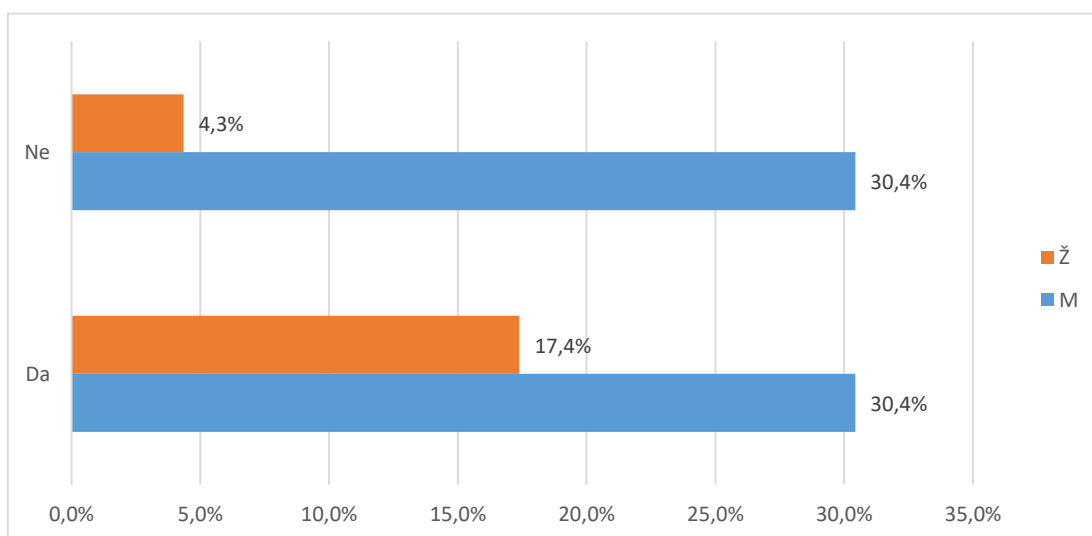
Od ukupnog broja anketiranih (23), za 1 (4,3%) nedostaje odgovor, 13 (56,5%) odgovara da bi ponovno upisali isti prijediplomski studij, a 9 (39,1%) bi izabralo neki drugi studij.

Tablica 15. B.68 Da ponovno birate biste li ponovno upisali isti prijediplomski studij?

Odgovor	Spol						Ukupno	
	M		Ž		Nedostaje			
	N	%	N	%	N	%		
Nedostaje	1	4,3%	0	0,0%	0	0,0%	1	4,3%
Da	7	30,4%	4	17,4%	2	8,7%	13	56,5%
Ne	7	30,4%	1	4,3%	1	4,3%	9	39,1%
<b>Ukupno</b>	<b>15</b>	<b>65,2%</b>	<b>5</b>	<b>21,7%</b>	<b>3</b>	<b>13,0%</b>	<b>23</b>	<b>100%</b>



Grafikon 15a. B.68 Da ponovno birate biste li ponovno upisali isti prijediplomski studij? - distribucija odgovora



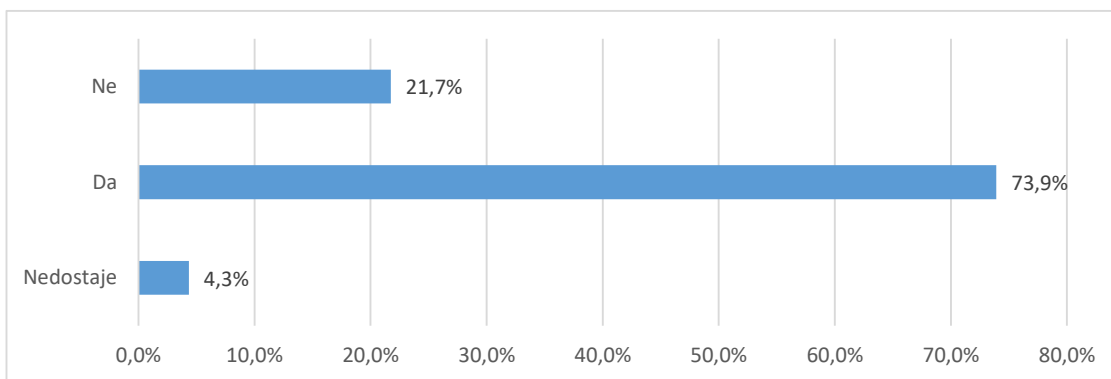
Grafikon 15b. B.68 Da ponovno birate biste li ponovno upisali isti prijediplomski studij? - distribucija odgovora

U tablici 16. i na grafikonu 16. prikazana je distribucija odgovora na pitanje "B.69 Biste li drugima preporučili svoj prijediplomski studij?".

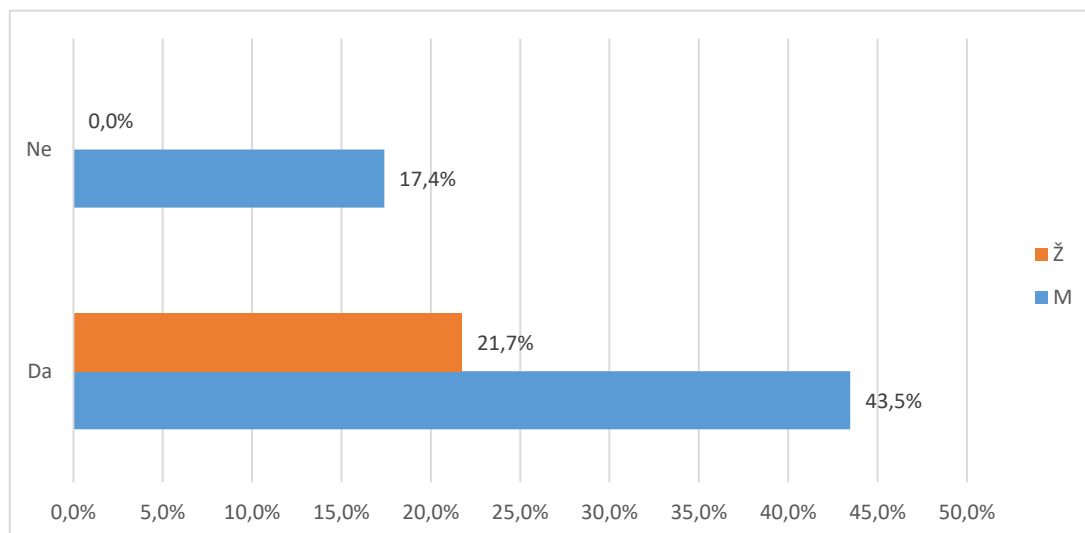
Od ukupnog broja anketiranih (23), za 1 (4,3%) nedostaje odgovor, 17 (73,9%) odgovara da bi preporučili svoj prijediplomski studija, a 5 (21,7%) to ne bi učinili.

Tablica 16. B.69 Biste li drugima preporučili svoj prijediplomski studij?

Odgovor	Spol						Ukupno	
	M		Ž		Nedostaje			
	N	%	N	%	N	%		
Nedostaje	1	4,3%	0	0,0%	0	0,0%	<b>1</b>	<b>4,3%</b>
Da	10	43,5%	5	21,7%	2	8,7%	<b>17</b>	<b>73,9%</b>
Ne	4	17,4%	0	0,0%	1	4,3%	<b>5</b>	<b>21,7%</b>
<b>Ukupno</b>	<b>15</b>	<b>65,2%</b>	<b>5</b>	<b>21,7%</b>	<b>3</b>	<b>13,0%</b>	<b>23</b>	<b>100%</b>



Grafikon 16a. B.69 Biste li drugima preporučili svoj prijediplomski studij? - distribucija odgovora



Grafikon 16a. B.69 Biste li drugima preporučili svoj preddiplomski studij? - distribucija odgovora

U tablici 17. i na grafikonu 17. prikazana je distribucija odgovora na pitanje "B.70 Namjeravate li u budućnosti upisati poslijediplomski studij (spec., dr)?"

Od ukupnog broja anketiranih (23), za 1 (4,3%) nedostaje odgovor, 8 (34,8%) studenata namjerava u budućnosti upisati poslijediplomski studij, a 14 (60,9%) za sada nemaju takve namjere.

Tablica 17. B.70 Namjeravate li u budućnosti upisati poslijediplomski studij (spec., dr)?

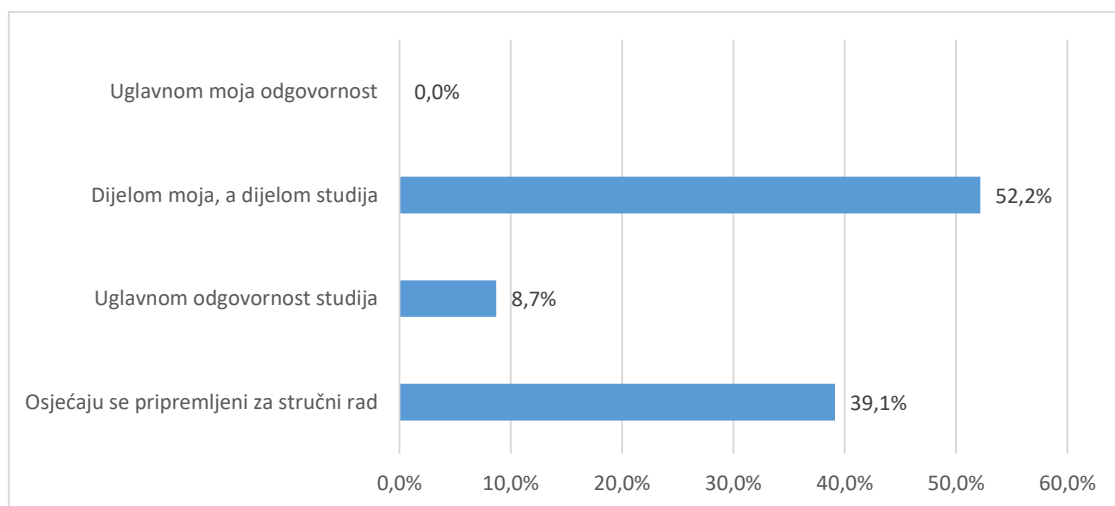
Odgovor	Spol						Ukupno	
	M		Ž		Nedostaje			
	N	%	N	%	N	%		
Nedostaje	1	4,3%	0	0,0%	0	0,0%	<b>1</b>	<b>4,3%</b>
Da	4	17,4%	3	13,0%	1	4,3%	<b>8</b>	<b>34,8%</b>
Ne	10	43,5%	2	8,7%	2	8,7%	<b>14</b>	<b>60,9%</b>
<b>Ukupno</b>	<b>15</b>	<b>65,2%</b>	<b>5</b>	<b>21,7%</b>	<b>3</b>	<b>13,0%</b>	<b>23</b>	<b>100%</b>

U tablici 18. i na grafikonu 18. prikazana je distribucija odgovora na pitanje "B.70 Čija je odgovornost da se osjećate nepripremljeno za rad u struci?". Na ovo pitanje odgovarali su samo studenti koji se osjećaju nepripremljeno za rad u struci.

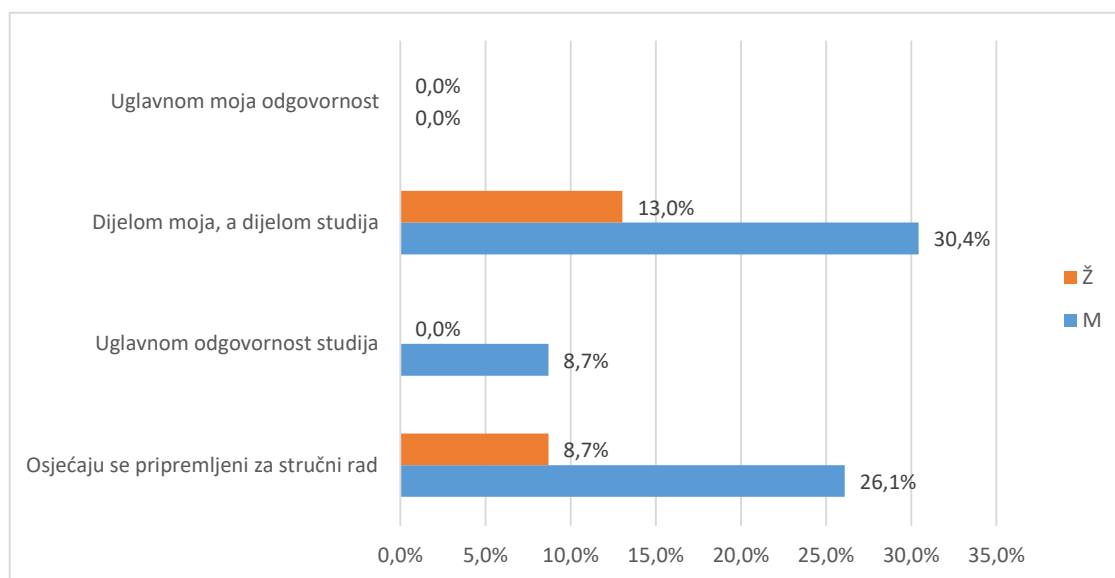
Od ukupnog broja anketiranih (23), 9 (39,1%) osjeća se spremno za rad u struci, 2 (8,7%) pripisuje odgovornost za nespremnost studiju, 12 (52,2%) dijelom sebi, dijelom studiju, a ostalih (,%) preuzima odgovornost na sebe.

Tablica 18.B.71 Čija je odgovornost da se osjećate nepripremljeno za rad u struci?

Odgovor	Spol						Ukupno	
	M		Ž		Nedostaje			
	N	%	N	%	N	%		
Osjećaju se pripremljeni za stručni rad	6	26,1%	2	8,7%	1	4,3%	<b>9</b>	<b>39,1%</b>
Uglavnom odgovornost studija	2	8,7%	0	0,0%	0	0,0%	<b>2</b>	<b>8,7%</b>
Dijelom moja, a dijelom studija	7	30,4%	3	13,0%	2	8,7%	<b>12</b>	<b>52,2%</b>
Uglavnom moja odgovornost	0	0,0%	0	0,0%	0	0,0%	<b>0</b>	<b>0,0%</b>
<b>Ukupno</b>	<b>15</b>	<b>65,2%</b>	<b>5</b>	<b>21,7%</b>	<b>3</b>	<b>13,0%</b>	<b>23</b>	<b>100%</b>



Grafikon 18.a B.71 Čija je odgovornost da se osjećate nepripremljeno za rad u struci? - distribucija odgovora



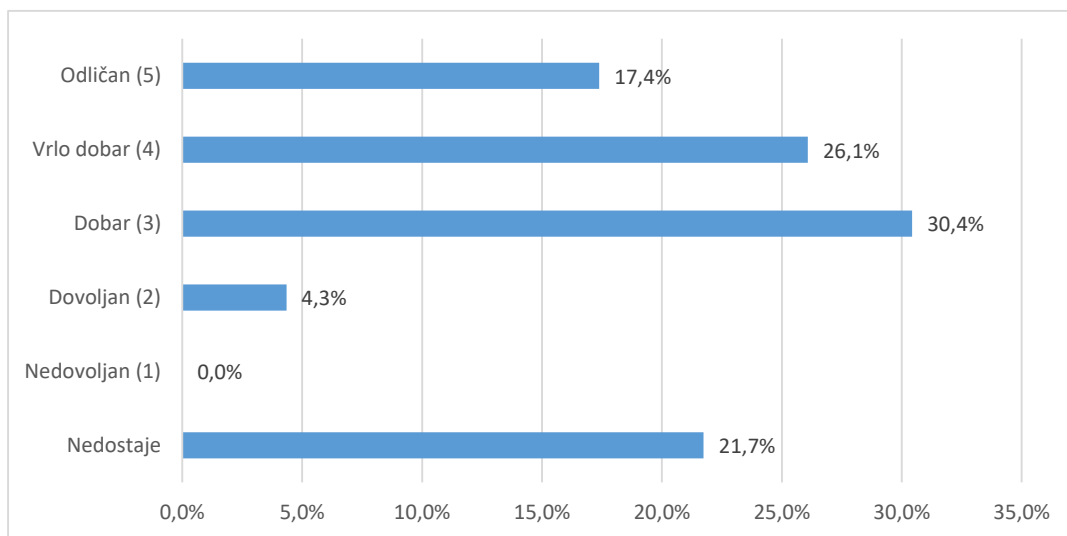
Grafikon 18.b B.71 Čija je odgovornost da se osjećate nepripremljeno za rad u struci? - distribucija odgovora

Od ukupnog broja sudionika (23), (,) svoj prijediplomski ocjenjuje ocjenom 1 (nedovoljan), 1 (4,3%) daje ocjenu 2 (dovoljan), 7 (30,4%) daje ocjenu 3 (dobar), 6 (26,1%) daje ocjenu 4 (vrlo dobar), 4 (17,4%) daje ocjenu 5 (izvrstan).

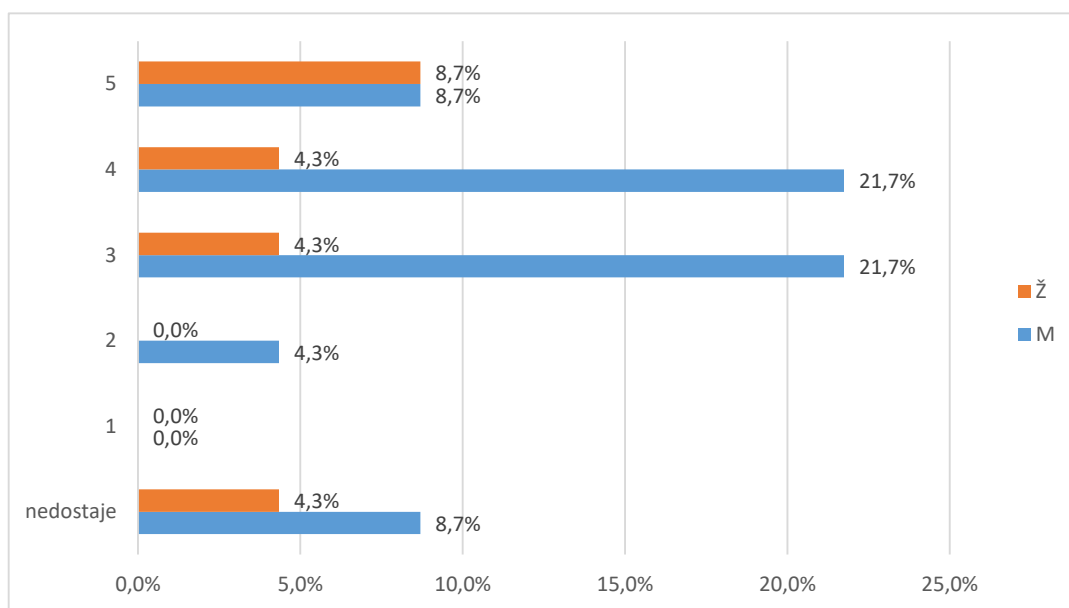
Prosječna opća ocjena kojom studenti ocjenjuju svoj prijediplomski studij iznosi 3,64. Na pitanje nije odgovorilo 5 (21,7%) studenata.

Tablica 19. B.72 Koju biste opću ocjenu dali svom prijediplomskom studiju?

Odgovor	Spol						Ukupno	
	M		Ž		Nedostaje			
	N	%	N	%	N	%		
Nedostaje	2	8,7%	1	4,3%	2	8,7%	<b>5</b>	<b>21,7%</b>
Nedovoljan (1)	0	0,0%	0	0,0%	0	0,0%	<b>0</b>	<b>0,0%</b>
Dovoljan (2)	1	4,3%	0	0,0%	0	0,0%	<b>1</b>	<b>4,3%</b>
Dobar (3)	5	21,7%	1	4,3%	1	4,3%	<b>7</b>	<b>30,4%</b>
Vrlo dobar (4)	5	21,7%	1	4,3%	0	0,0%	<b>6</b>	<b>26,1%</b>
Odličan (5)	2	8,7%	2	8,7%	0	0,0%	<b>4</b>	<b>17,4%</b>
<b>Ukupno</b>	<b>15</b>	<b>65,2%</b>	<b>5</b>	<b>21,7%</b>	<b>3</b>	<b>13,0%</b>	<b>23</b>	<b>100%</b>



Grafikon 19a. B.72 Koju biste opću ocjenu dali svom prijediplomskom studiju? - distribucija odgovora



Grafikon 19b. B.72 Koju biste opću ocjenu dali svom prijediplomskom studiju? - distribucija odgovora